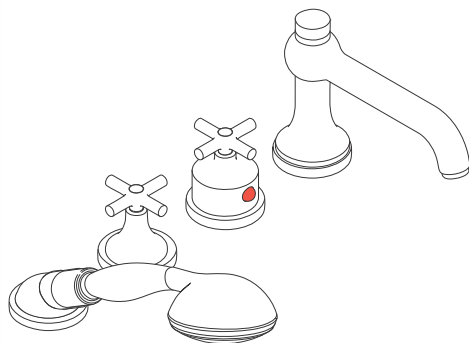
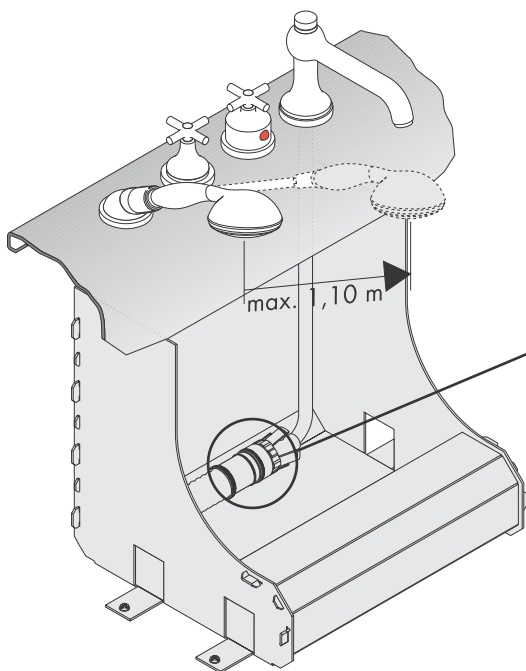


Montageanleitung



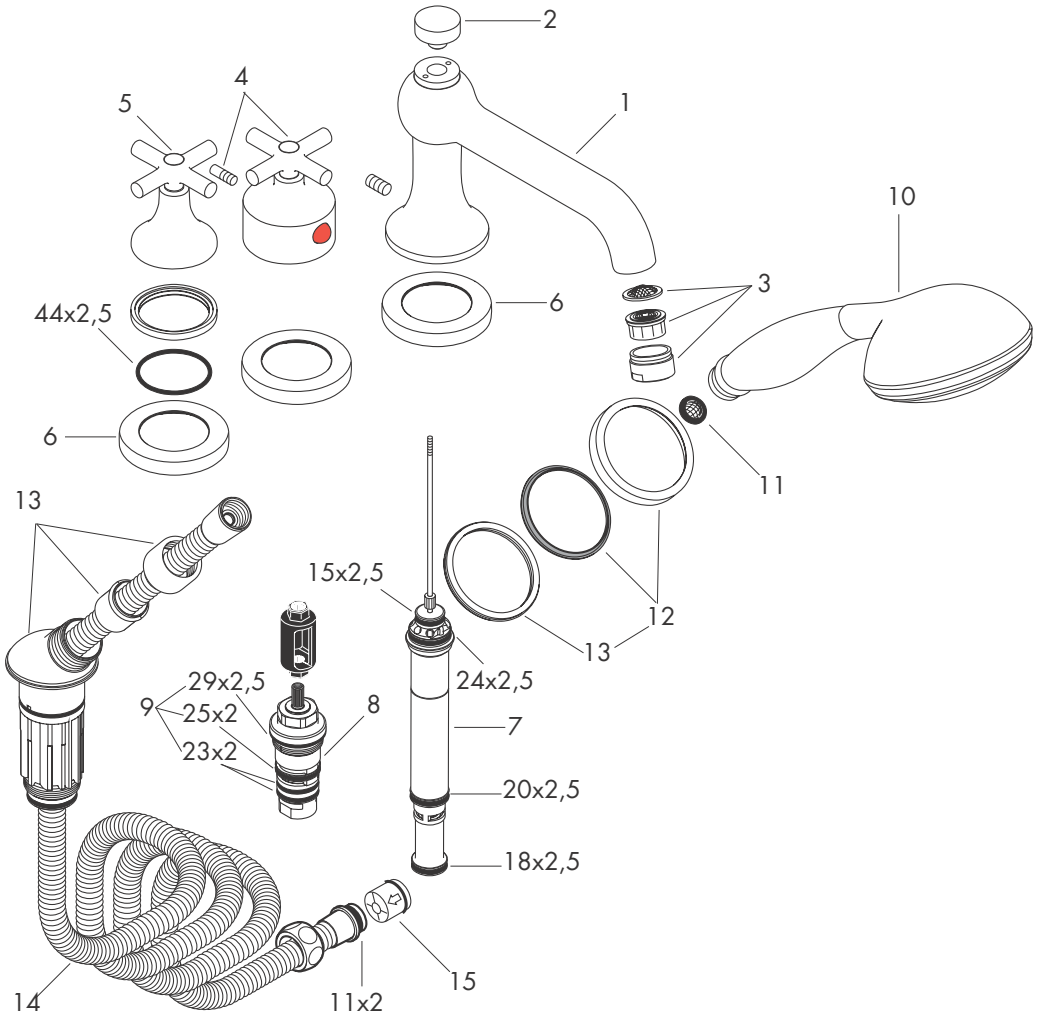
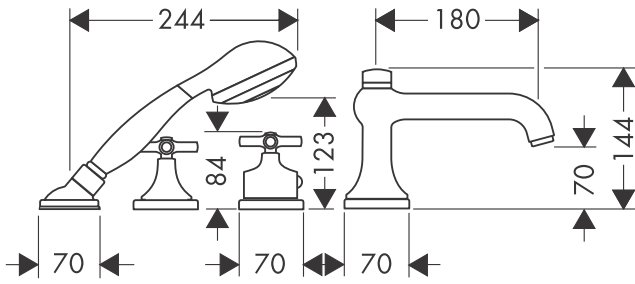
Terrano
37461XXX

AXOR[®]
hansgrohe



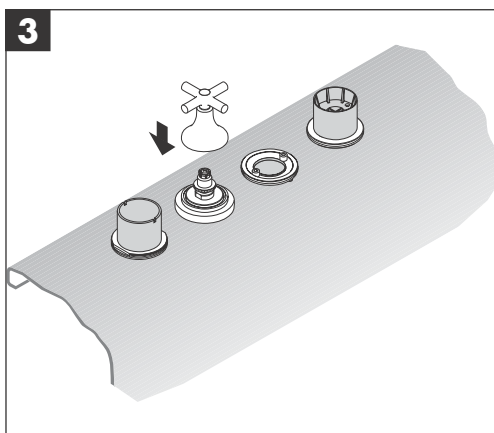
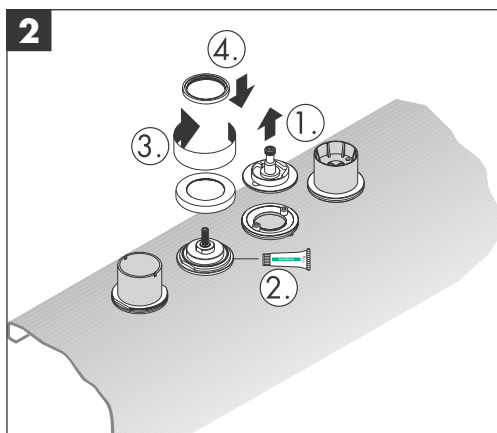
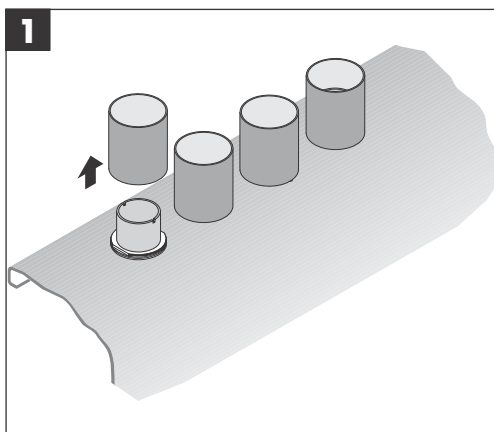
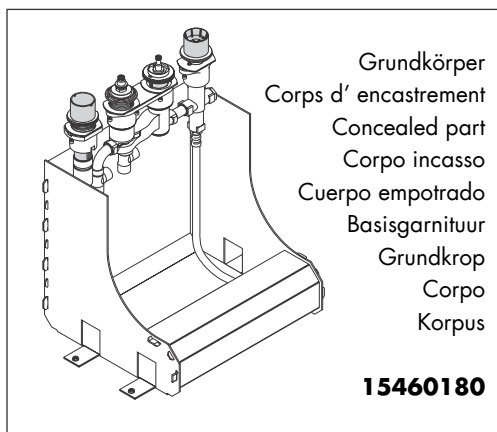
DIN-DVGW

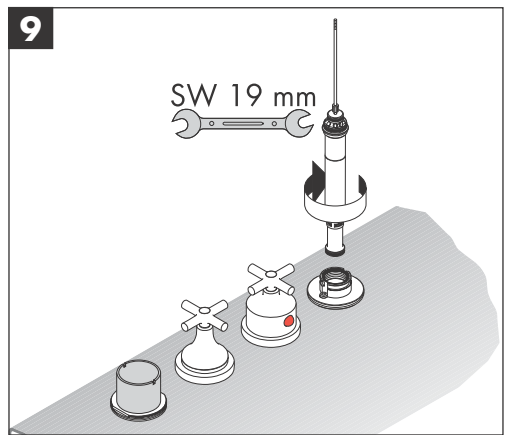
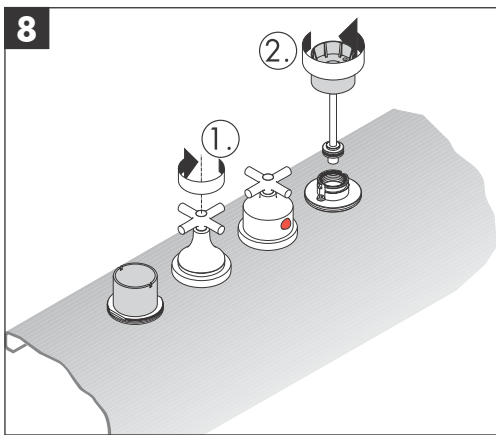
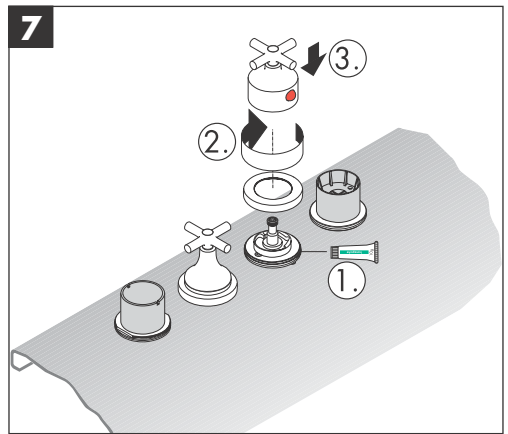
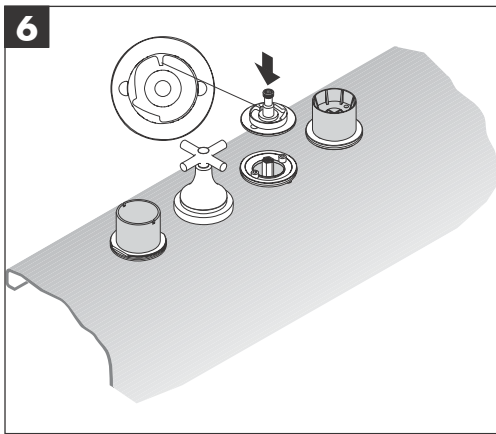
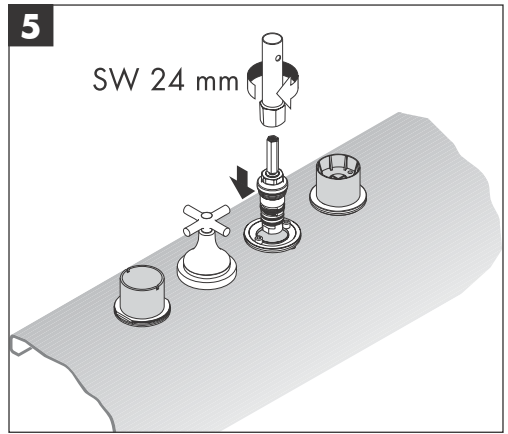
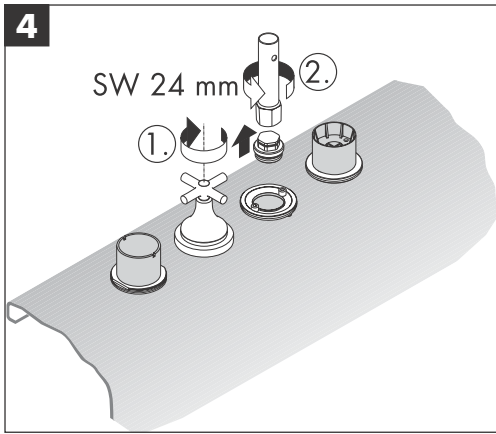
- D** Eigensicher gegen Rückfließen
Achtung! Rückflussverhinderer müssen gemäß DIN EN 1717 regelmäßig in Übereinstimmung mit nationalen oder regionalen Bestimmungen (DIN 1988 einmal jährlich) auf ihre Funktion geprüft werden.
- F** Avec dispositif anti-retour
Attention! Les clapets anti-retour doivent être examinés régulièrement conformément à la norme EN 1717 ou conformément aux dispositions nationales ou régionales quant à leur fonction (au moins une fois par an).
- GB** Back flow and vacuum breaker
Attention! The non return valves must be checked regularly according to DIN EN 1717 in accordance with national or regional regulations (at least once a year).
- I** Sicurezza antiriflusso
Attenzione! La valvola di non ritorno deve essere controllata regolarmente come da DIN EN 1717, secondo le normative nazionali e regionali (almeno una volta all'anno).
- E** Seguro contra el retorno
Atención! Las válvulas anti-retorno tienen que ser controladas regularmente según la norma DIN EN 1717, en acuerdo con las regulaciones nacionales o regionales (una vez al año, por lo menos).
- NL** Beveiligd tegen terugstromen
Let op! Keerkleppen moeten volgens DIN EN 1717 regelmatig en volgens plaatselijk geldende eisen op het functioneren gecontroleerd worden. (Tenminste een keer per jaar)
- DK** Med indbygget kontraventil
Bemærk! Ifølge DIN EN 1717 skal gennemstrømningsbegrænsere i overensstemmelse med nationale regler afprøves regelmæssigt (mindst en gang om året).
- P** Função anti-retorno e anti-vácuo
Atenção! As válvulas anti-retorno devem ser verificadas regularmente de acordo com a DIN EN 1717 segundo os regulamentos nacionais ou regionais (pelo menos uma vez por ano).
- PL** Zabezpieczenie przed przepływem zwrotnym
Uwaga! Zawory zwrotne muszą być, według normy DIN EN 1717 na regionalnych warunkach, kontrolowane (przynajmniej raz w roku).

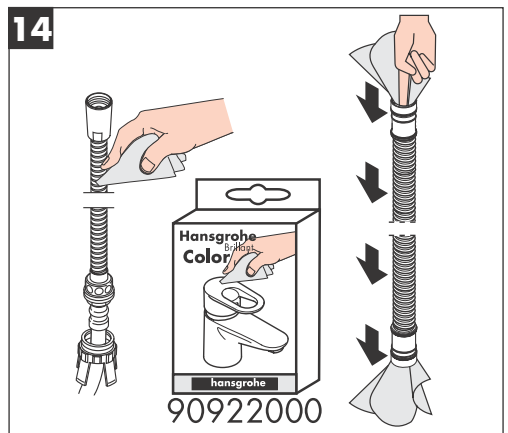
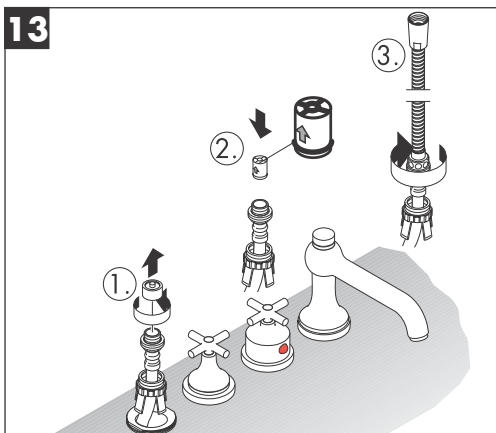
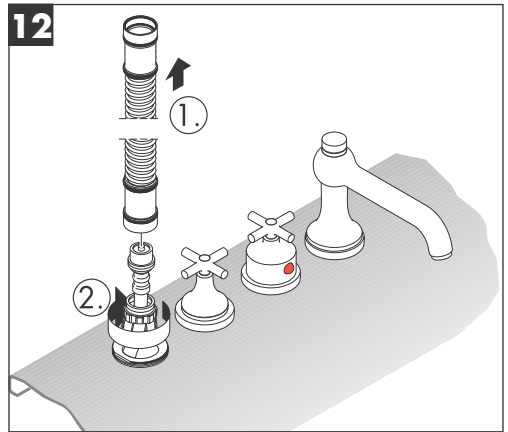
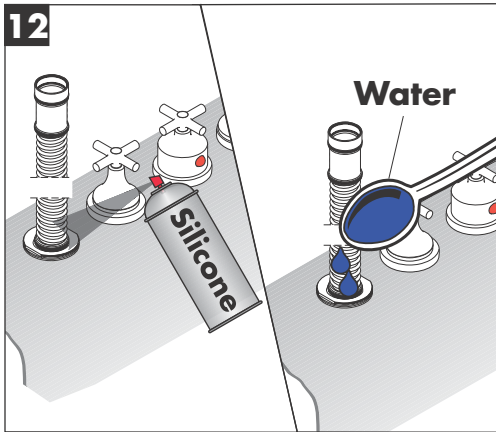
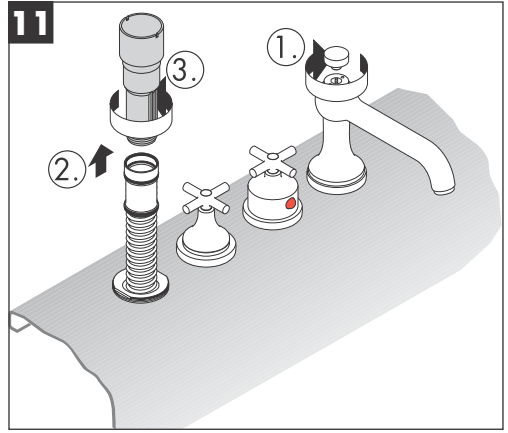
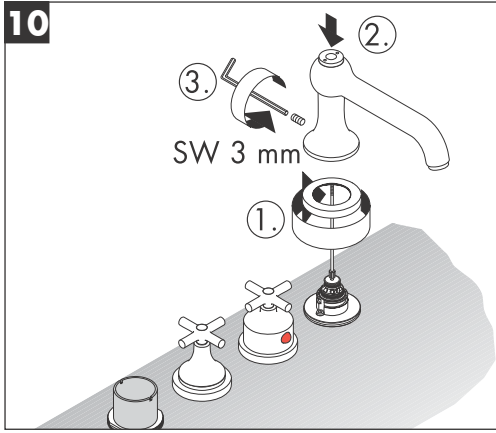


- D** **Achtung!** Die Armatur muss nach den gültigen Normen montiert, gespült und geprüft werden.
- F** **Attention!** La robinetterie doit être installée, rincée et contrôlée conformément aux normes valables.
- GB** **Important!** The fitting must be installed, flushed and tested after the valid norms.
- I** **Attenzione!** La rubinetteria deve essere installata, pulita e testata secondo le istruzioni riportate.
- E** **Atención!** El grifo tiene que ser instalado, probado y testado, según las normas en vigor.

- NL** **Let op!** Leidingen doorspoelen volgens Norm. De mengkraan vervolgens monteren en controleren.
- DK** **Bemærk!** Ifølge gældende regler, skal armaturet monteres, skylles igennem og afprøves.
- P** **Atenção!** A misturadora deve ser instalada, purgada e testada de acordo com as normas em vigor.
- PL** **Uwaga!** Armatura musi być zamontowana, przepłukana i wypróbowana według obowiązujących norm.







D Das Reinigen wiederholen, wenn im Laufe der Zeit der Auszug schwergängig wird.

F Répétez cette action torsque l'extraction devient difficile.

GB Repeat cleaning when pull out will be heavy.

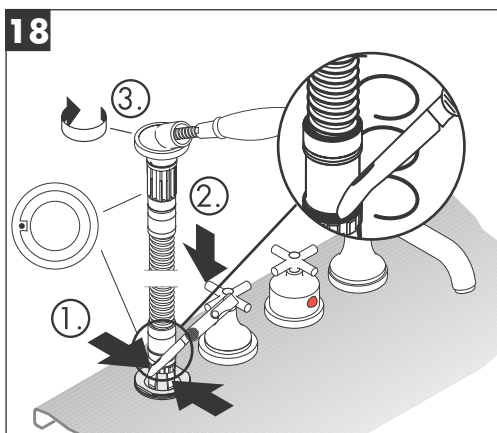
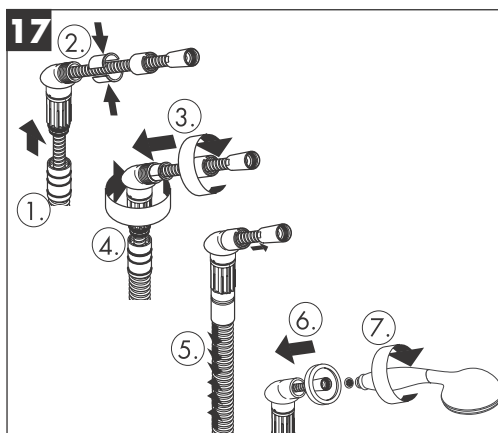
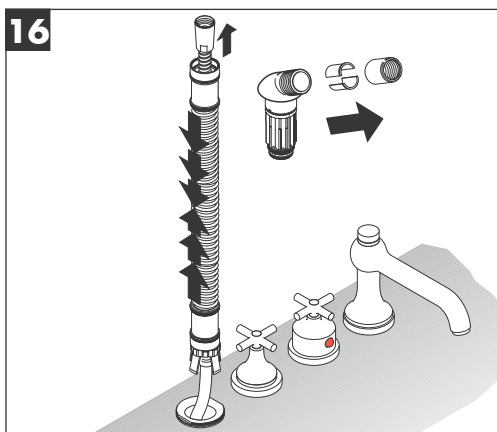
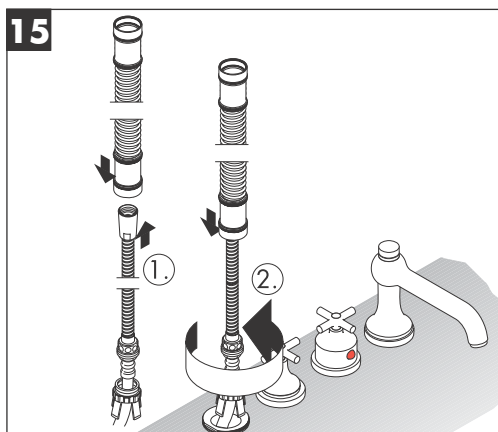
I Questa azione di pulizia deve essere ripetuta in caso, con il passare del tempo, l'apertura della placca diventi difficoltosa.

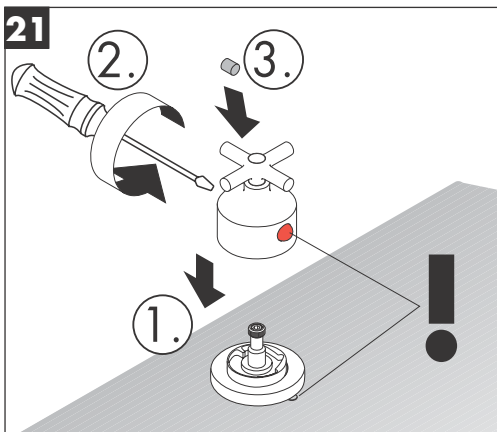
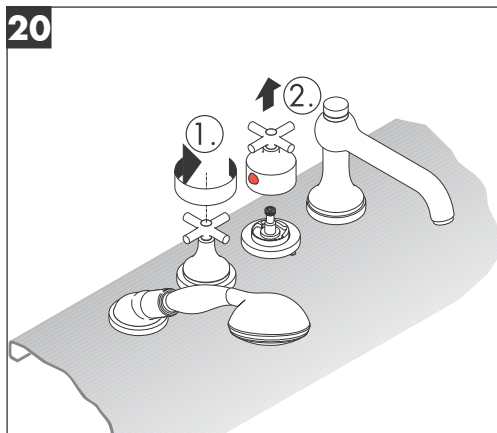
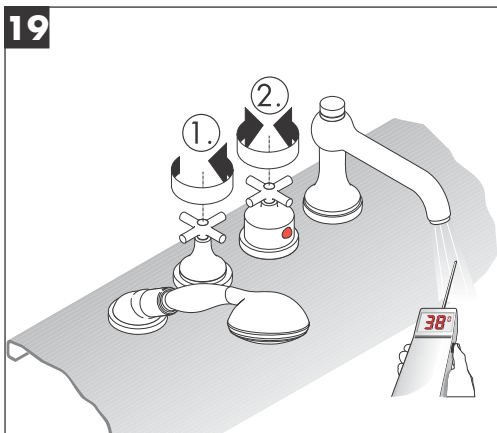
E Repetir la limpieza, cuando el tiempo aumenta la resistencia al extraerlo.

NL U kunt deze handeling herhalen indien na verloop van tijd het uittrekken van de douche wat zwaarder gaat.

DK Venligst gentag rengøringen såfremt udtræk-
ket med tiden bliver træt.

P Limpe ontra vez se for ainda aifcil de
puxar can o tempo.





Technische Daten

Betriebsdruck:	max. 10 bar
Empfohlener Betriebsdruck:	1 - 5 bar
Prüfdruck:	16 bar
Heißwassertemperatur:	max. 80° C
Empfohlene Heißwassertemperatur:	65° C
Durchflussleistung bei 3 bar:	ca 22 l/min

Serviceteile (siehe Seite 3)

1	Auslauf kpl.	96334XXX
2	Zugknopf	96335XXX
3	Luftsprudler kpl. (10)	13956000
4	Thermostatgriff	37994XXX
5	Griff	37995XXX
6	Rosette Ø 70 mm	96236XXX
7	Umsteller kpl.	96308000
8	Temperatur Regeleinheit	94282000
9	Dichtungsset	95037000
10	Handbrause	36850XXX
11	Siebichtung (25)	94246000
12	Rosette für Brausehalter	96237XXX
13	Brausehalter kpl.	96433XXX
14	Brauseschlauch 2,00 m	94148000
15	Rückflussverhinderer DW 15	94074000

XXX = Farbcodierung

000	chrom
810	satinox®

Informations techniques

Pression de service autorisée:	max. 10 bars
Pression de service conseillée:	1 - 5 bars
Pression maximum de contrôle:	16 bars
Température max. d'eau chaude:	80° C
Température recommandée:	65° C
Débit à 3 bars:	env. 22 l/min

Pièces détachées (voir pages 3)

1	bec cpl.	96334XXX
2	bouton d'inverseur	96335XXX
3	aérateur cpl. (10)	13956000
4	poignée thermostatique	37994XXX
5	poignée	37995XXX
6	rosace Ø 70 mm	96236XXX
7	inverseur cpl.	96308000
8	cartouche thermostatique	94282000
9	set de joint plat	95037000
10	douchette	36850XXX
11	filtre (25)	94246000
12	rosace pour support douchette	96237XXX
13	support douchette	96433XXX
14	flexible de douche 2,00 m	94148000
15	clapet anti-retour DW 15	94074000

XXX = Couleurs

000	chromé
810	satinox®

Technical Data

Operating pressure:	max. 10 bars
Recommended operating pressure:	1 - 5 bars
Test pressure:	16 bars
Hot water temperature:	max. 80° C
Recommended hot water temp.:	65° C
Rate of flow by 3 bars:	approx. 22 l/min

Spare parts (see page 3)

1	spout cpl.	96334XXX
2	diverter knob	96335XXX
3	aerator cpl. (10)	13956000
4	handle for thermostat	37994XXX
5	handle	37995XXX
6	flange Ø 70 mm	96236XXX
7	selector assy	96308000
8	thermostat cartridge	94282000
9	sealing set	95037000
10	handshower	36850XXX
11	filter packing (25)	94246000
12	flange for shower holder	96237XXX
13	shower holder, assy	96433XXX
14	hose 2,00 m	94148000
15	non return valve DW 15	94074000

XXX = Colors

000	chrome plated
810	satinox®

Dati tecnici

Pressione d'uso:	max. 10 bar
Pressione d'uso consigliata:	1 - 5 bar
Pressione di prova:	16 bar
Temperatura dell'acqua calda:	max. 80° C
Temp. dell'acqua calda consigliata:	65° C
Potenza di erogazione:	22 l/min 3 bar

Parti di ricambio (vedi pagg. 3)

1	bocca erogazione compl.	96334XXX
2	pomello deviatore	96335XXX
3	rompigetto compl. (10)	13956000
4	manopola termostatico	37994XXX
5	maniglia	37995XXX
6	rosetta Ø 70 mm	96236XXX
7	deviatore compl.	96308000
8	elemento termostatico	94282000
9	set di guarnizioni	95037000
10	docetta	36850XXX
11	filtrino (25)	94246000
12	rosetta per supporto doccia	96237XXX
13	supporto doccia compl.	96433XXX
14	flessibile 2,00 m.	94148000
15	valvola antiriflusso DW 15	94074000

XXX = Trattamento

000	cromato
810	satinox®

Datos técnicos

Presión en servicio:	max. 10 bares
Presión recomendada en servicio:	1 - 5 bares
Presión de prueba:	16 bares
Temperatura del agua caliente:	max. 80° C
Temp. recomendada del agua caliente:	65° C
Caudal máximo:	22 l/min 3 bar

Repuestos (ver página 3)

1	Caño completo	96334XXX
2	Tirador inversor	96335XXX
3	Aireador completo (10)	13956000
4	Mando del termostato	37994XXX
5	Mando	37995XXX
6	Florón Ø 70 mm	96236XXX
7	Inversor	96308000
8	Termoelemento	94282000
9	Junta	95037000
10	Teleducha	36850XXX
11	Filtro (25)	94246000
12	Embellecedor mezclador para soporte para teleducha	96237XXX
13	Soporte para teleducha	96433XXX
14	Flexo 2,00 m	94148000
15	Válvula antirretorno DW 15	94074000

XXX = Acabados

000	cromado
810	satinox®

Technische gegevens

Werkdruk:	max. 10 bar
Aanbevolen werkdruk:	1 - 5 bar
Getest bij:	16 bar
Temperatuur warm water:	max. 80° C
Aanbevolen warm water temp.:	65° C
Doorstroomcapaciteit:	22 l/min (3 bar)

Service onderdelen (zie pag. 3)

1	uitloop kompl.	96334XXX
2	trekknop	96335XXX
3	perlator kompl. (10)	13956000
4	thermostaatgreep	37994XXX
5	greep	37995XXX
6	rozet Ø 70 mm	96236XXX
7	omstelling kompl.	96308000
8	temperatuur regeleenheid	94282000
9	dichtingsset	95037000
10	handdouche	36850XXX
11	zeefdichting (25)	94246000
12	rozet voor douchehouder	96237XXX
13	douchehouder kompl.	96433XXX
14	doucheslang 2,00 m	94148000
15	terugslagklep DW 15	94074000

XXX = Kleuren

000	verchromd
810	satinox®

Tekninske data

Driftstryk:	max. 10 bar
Anbefalet driftstryk:	1 - 5 bar
Prøvetryk:	16 bar
Varmtvandstemperatur:	max. 80° C
Anbefalet varmtvandstemperatur:	65° C
Gennemstrømningskapacitet:	22 l/min 3 bar

Reserve dele (se s. 3)

1	Udløb kpl.	96334XXX
2	Trykknapp	96335XXX
3	Perlator kpl. (10)	13956000
4	Termostatgreb	37994XXX
5	Greb	37995XXX
6	Dækplade Ø 70 mm	96236XXX
7	Omstillere	96308000
8	Temperaturregulering	94282000
9	Pakningssæt	95037000
10	Håndbruser	36850XXX
11	Smudsfangssi (25)	94246000
12	Dækplade for bruserholder	96237XXX
13	Bruserholder kpl.	96433XXX
14	Bruserslange 2,00 m	94148000
15	Kontraventil DW 15	94074000

XXX = Overflade

- 000 Krom
- 810 Satinox®

Dados Técnicos

Pressão de funcionamento:	max. 10 bar
Pressão de func. recomendada:	1 - 5 bar
Pressão testada:	16 bar
Temperatura da água quente:	max. 80° C
Temp. água quente recomendada:	65° C
Caudal 3 bar:	aprox. 22 l/min

Peças de substituição (ver página 3)

1	Bica compl.	96334XXX
2	Manípulo do inversor	96335XXX
3	Emulsor compl. (10)	13956000
4	Manípulo	37994XXX
5	Manípulo	37995XXX
6	Espelho Ø 70 mm	96236XXX
7	Inversor compl.	96308000
8	Elemento termostático	94282000
9	Vedante	95037000
10	Chuveiro de mão	36850XXX
11	Filtro (25)	94246000
12	Espelho Suporte de chuveiro	96237XXX
13	Suporte de chuveiro	96433XXX
14	Tubo flexível 2,00 m	94148000
15	Válvula anti-retorno DW 15	94074000

XXX = Acabamentos

- 000 cromado
- 810 satinox®

Dane techniczne

Ciśnienie max.:	10 bar
Ciśnienie zalecane:	1 - 5 bar
Ciśnienie próbne:	16 bar
Maksymalna temperatura wody gorącej:	80° C
Zalecana temperatura wody gorącej:	65° C
Wydajność przepływu 3 bar:	ok. 22 l/min

Części serwisowe (zobacz str. 3)

1	Wylewka kpl.	96334XXX
2	Kulka przełącznika	96335XXX
3	Napowietrzacz (perlator) (10)	13956000
4	Uchwyt termostatu	37994XXX
5	Uchwyt	37995XXX
6	Rozeta Ø 70 mm	96236XXX
7	Przełącznik kpl.	96308000
8	Wkład termostatyczny	94282000
9	Zestaw uszczelek	95037000
10	Główka prysznicowa	36850XXX
11	Filtr sitkowy (25)	94246000
12	Rozeta uchwytu prysznicowego	96237XXX
13	Uchwyt prysznicu kpl.	96433XXX
14	Wąż prysznicowy 2,00 m	94148000
15	Zabezpiecz. przepływu zwrotnego DW 15	94074000

XXX = kody wykończenia powierzchni

000 chrom

810 satinox®



hansgrohe

AXOR | PHÂRO

Hansgrohe · Postfach 1145 · D-77761 Schiltach · Telefon +49 (0) 78 36/51-1282 · Telefax +49 (0) 7836/511440
E-Mail: info@hansgrohe.com · Internet: www.hansgrohe.com