

AXOR

О ВОДЕ

КОМПАКТНАЯ РОСКОШЬ
Будущее городской жизни

AXOR ONE
Суть простоты

AXOR CITTERIO
Современная классика

«Мы постепенно отказываемся от открытых, просматриваемых пространств, которые раньше были синонимом роскоши. Компактная роскошь будет символизировать личное, закрытое пространство и создавать маленький мир, играющий огромную роль в формировании атмосферы благополучия своего владельца».

—06

КОМПАКТНАЯ РОСКОШЬ
The Future Laboratory

Известная консалтинговая компания The Future Laboratory исследует тренды, формирующие городскую среду во всем мире.



—12

STEALTH BUILDING,
НЬЮ-ЙОРК

На примере Stealth Building в центре Манхэттена, основатели компании WORKas Амаль Андрао и Дэн Вуд показывают, как превратить ограничения в возможности, и исследуют будущее городской жизни.

—08

КОМПАКТНАЯ РОСКОШЬ
Стиль жизни

В проекте Love2 House архитектор Такеши Хосака открывает свой взгляд на роскошь в пространстве площадью 18 кв. метров



—18

AXOR ONE
Суть простоты

Barber Osgerby рассказывают о своей новой коллекции и представляют ее в трех ваннах: в Нью-Йорке, Копенгагене и Сеуле. Яркий пример Компактной роскоши.



—56

STAIRWAY HOUSE, TOKIO

Воплощая принцип Компактной роскоши, дизайнер Оки Сато не только оптимизирует пространство дома для нескольких поколений, но придает ему характер, смысл и делает одушевленным.



—62

AXOR CITTERIO

Современная классика

Антонио Читтерио рассказывает о новинках в коллекции AXOR Citterio. Изделия использованы в ярких ваннных комнатах в Шанхае и Лондоне. Впечатляющее воплощение Компактной роскоши.



—84

AXOR UNIVERSAL
CIRCULAR ACCESSORIES

Вневременной дизайн,
исключительное качество

Новая программа аксессуаров для ванной комнаты, созданная Barber Osgerby, отличается минимализмом и округлостью форм.

THE FUTURE LABORATORY

Кристофер Сандерсон и Мартин Реймонд, сооснователи The Future Laboratory. Одна из ведущих мировых консалтинговых компаний по вопросам мышления будущего, The Future Laboratory, использует уникальное сочетание стратегий прогнозирования, чтобы вдохновить компании и помочь им заглянуть в завтрашний день.



КОМПАКТНАЯ РОСКОШЬ - БУДУЩЕЕ ГОРОДСКОЙ ЖИЗНИ

Роскошные жилые пространства меняются. Быстрая урбанизация привела к возрастанию потребительских ожиданий и сделала пространство премиальным объектом. Квартиры становятся меньше, в эпоху удаленной работы мы иначе смотрим на офисные помещения, и это влияет на наше представление о роскоши.

Согласно прогнозам ООН, к 2050 году более 2/3 населения будет жить в городах. Именно городской образ жизни в долгосрочной перспективе станет определять наши представления о роскоши. Раньше роскошь ассоциировалась с избытком и материализмом, сегодня мировыми приоритетами стали гибкость и доступность.

Мы становимся все более связаны друг с другом. Возможность вести

упорядоченный и одновременно мобильный образ жизни, позволяющий легко перемещаться из города в город, превратилась в необходимость. Вновь стали востребованы компактные пространства, сочетающие минималистичный дизайн и multifunctionality. Сегодня совершенный дизайн – это то, что достаточно, но не чрезмерно. Мы все больше времени проводим дома, поэтому небольшие пространства должны стать multifunctional и multimodal, служа одновременно самым разным целям.

Именно эти потребности определяют концепцию Компактной роскоши, которая ставит простое превыше излишнего. Элегантные, продуманные пространства улучшают самоощущения жильцов, поэтому дом станет частным оазисом, а ванные комнаты – местом для отдыха и уединения. Спокойствие, легкость и комфорт жизни будут преобладать над размером.

Обладателям компактных квартир особенно важно персонализировать доступную жилую площадь с учетом своих ценностей и интересов. Такие клиенты отдадут предпочтение экологичным изделиям, поддающимся индивидуализации. Все чаще роскошь связывается с заботой о планете, и многие осознанные потребители получают личное удовлетворение, пользуясь продуктами с минимальным экологическим следом, которые улучшают общественное и природное благополучие.

С помощью новых технологий и ультрасовременного дизайна Компактная роскошь предоставит потребителям новый уровень индивидуализации. Пространства будут постоянно меняться, предлагая новые условия

для отдыха и восстановления сил. Уходя от открытых, просматриваемых решений, которые раньше ассоциировались с роскошью, Компактная роскошь будет создавать личное, закрытое пространство, повышающее ощущение комфорта и удовольствия, несмотря на свой малый размер.

В своей концепции Компактной роскоши AXOR учитывает именно эти обстоятельства. И хотя вариантов много, однозначно одно: новая городская роскошь измеряется не только квадратными метрами. Она определяется дизайном, выражающим индивидуальность владельца, и удовлетворяет его потребность в осознанной, целостной, гармоничной жизни. Это выражается в качестве личного времени, любимых ритуалах и ощущении благополучия, которое и становится результатом правильной организации пространства.



КОМПАКТНАЯ РОСКОШЬ КАК ОБРАЗ ЖИЗНИ

«Роскошь зависит не от площади помещения, а от того, насколько дом отвечает потребностям клиента и отражает его или ее приоритеты».

—Такеши Хосака, архитектор, профессор

Архитектор Такеши Хосака не только использует принципы Компактной Роскоши в своей работе – он ежедневно живет в этой концепции вместе с женой и «клиентом» в их знаменитом доме Love2 House в Токио. Дом расположен на участке площадью всего 31,4 кв. м. Хосака, профессор престижного токийского университета Васеда, изначально задумывал двухэтажный дом с жилой площадью 36 кв. м, но у его жены были другие планы. Вдохновленная книгой о периоде Эдо в Японии (с 1603 по 1868 год), когда дом площадью 10 кв. м считался достаточным для семьи из четырех человек, она решила, что одноэтажного дома в 18 кв. м для пары будет достаточно.

Love2 House предлагает своим владельцам чувство личного удовлетворения, которое лежит в основе Компактной роскоши. Хосака

утверждает: «Роскошь зависит не от площади помещения, а от того, насколько дом отвечает потребностям клиента и отражает его или ее приоритеты». Определяя свои собственные приоритеты как «ощущение природных элементов: ветра, солнечного света, людей», архитектор искусно добавил каждый из них в крошечный дом. Например, при расчете инсоляции он учел, что в течение трех месяцев в году Love2 House не освещается прямыми солнечными лучами. «Это заставило меня спроектировать двускатную изогнутую крышу, которая открывается в небо, – объясняет архитектор. – Зимой световой колодец пропускает в дом мягкий свет, как в Скандинавии. Летом дом залит ярким солнцем, как в тропической стране. Вид из светового колодца постоянно меняется вслед за цветом

неба, солнечным светом, типом облаков».

В Love2 House также есть душ и ванная на открытом воздухе, поэтому, как говорит Хосака, «я могу наслаждаться природой даже во время купания». А для взаимодействия с людьми – еще один приоритет владельца – фасад оформлен окном от пола до потолка. «Я не был уверен, что мы сможем защитить нашу частную жизнь, – признается архитектор, – но, честно говоря, это была отличная идея. Это упростило общение с соседями, когда мы обосновались в общине. Если мы держим окно полностью открытым, проходящие мимо люди могут свободно говорить с нами. Они как давние друзья. А дети кладут руки на пол и заглядывают внутрь. Мы даже присматриваем за собаками из столовой».



ТАКЕШИ ХОСАКА

Такеши Хосака – известный архитектор, художник и профессор университета из Токио. С момента основания TAKESHI HOSAKA Architects в 2004 году он и его компания получили множество наград и были представлены в большом количестве публикаций.

Взгляды архитектора на идею Компактной роскоши определили самые разные дома – от хижины японского поэта Камо-но Чомей (1155–1216) до вилл Древнего Рима: «Идеальная вилла должна включать пять жизненных компонентов. Учебу, купание, драму, музыку и эпикурейство. Я решил объединить те же пять компонентов в этом небольшом доме». Для воплощения музыкальной составляющей архитектор построил «красивую бетонную стену», которая передает звуки его коллекции виниловых пластинок. Подобное внимание к деталям на каждом квадратном метре, если не миллиметре, площади позволило Хосаке создать идеальные условия для себя и своего «клиента», жить полной жизнью в соответствии со своими требованиями. Что может быть роскошнее?

От ванной на открытом воздухе до раздвижного фасадного окна и двускатной крыши со световым колодцем – Love2 House был спроектирован так, чтобы упростить контакт с природой и окружающими. На жилой площади всего 18 кв. метров архитектор Такеши Хосака создал все необходимые условия для полноценной жизни по собственному сценарию.



ЖИЗНЬ ПО ВЕРТИКАЛИ

Первый «вертикальный город» – Нью-Йорк – создал новый образ жизни в XX веке, воплотив идею Компактной роскоши задолго до того, как у явления появилось название. Конечно, первый небоскреб появился в Чикаго, но свой настоящий

дом небоскреб центр, чья площадь составляет обрел именно всего 59 кв. км, что заставляет на Манхэтте использовать все доступное пространство. Манхэттен – странство. Первое высотное здание появилось на острове 130 лет

назад, и с тех пор в городе было построено почти 6 500 домов, более 300 из которых превышают 100 метров в высоту. Сейчас тренд на вертикализацию жизни только усиливается. В последнее десятилетие наблюдается бум на строительство сверхвысоких, сверхтонких и ультрароскошных жилых башен. Например, восемь таких башен были возведены на южной границе Центрального Парка и известны под названием Billionaires Row. Интересно, что стремление жителей Нью-Йорка максимально использовать пространство не ограничивается квартирами в небоскребах. Такую же цель преследуют владельцы традиционных домов из коричневого камня, квартир-вагонов и современных лофтов, например, Stealth Building. Тренд распространяется на все типы жилых домов в городе.

N

Y

S



HOTEL
DU
DE

25



STEALTH BUILDING, НЬЮ-ЙОРК

STEALTH BUILDING – ЭТО СОВЕРШЕННО НОВОЕ ЗДАНИЕ ЗА ОДНИМ ИЗ СТАРЕЙШИХ И КРАСИВЕЙШИХ ЧУГУННЫХ ФАСАДОВ НЬЮ-ЙОРКА. ПРЕКРАСНЫЙ ПРИМЕР КОМПАКТНОЙ РОСКОШИ.

Амаль Андраос и Дэн Вуд, основатели влиятельной нью-йоркской архитектурной фирмы WORKac, получили международное признание благодаря проектам, переосмысляющим стиль взаимодействия города и природы. Один из таких проектов – выдающееся здание Stealth Building в центре Манхэттена. Дом, получивший отметку «Здание года 2017» по версии ArchDaily, – результат полной реконструкции одного из старейших (1857 года постройки) зданий Нью-Йорка с величественным чугунным фасадом. Проект поставил перед архитекторами самые разные задачи: им пришлось учитывать строгие законы об охране памятников

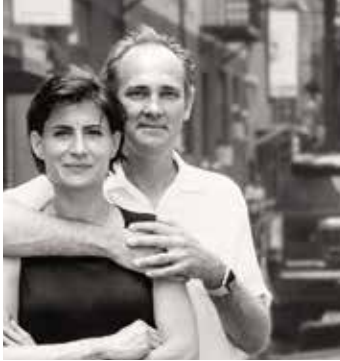
и работать с длинным узким пространством с недостаточным естественным освещением. Представив эти проблемы как возможность исследовать будущее городской жизни, WORKac превратил Stealth Building в узнаваемый пример Компактной роскоши.

«В своей работе мы всегда думаем о том, что можем привнести в город от природы или сельской жизни», – говорит Вуд. Пожалуй, наиболее инновационной интеграции природных элементов в дизайн здания способствует

так называемое «третье пространство» между спальней и жилой зоной каждой квартиры. Расположенные над кладовыми и ванными комнатами, эти помещения имеют высоту менее 1,2 м, но оснащены футоном, зоной отдыха и даже травяным садом над кухней. Однако изюминкой квартир стал застекленный папоротниковый сад, соседствующий с душевой зоной. Подсветка для растений обеспечивает папорот-

ники источником дневного света, а оседающий на стекле пар из душевой выполняет функцию полива.

«Компактная роскошь создает большее из меньшего, – говорит Вуд. – Несмотря на то, что [третье пространство] всего метр в высоту, мы поняли: в нем можно создать целый мир». По словам Андраос, «дополнительная высота создает нечто особенное, позволяет зафиксировать моменты, когда происходит что-то удивительное. Мы делаем большее из меньшего за счет уплотнения, используем пространство для увеличения разнообразия жизненного опыта. Это роскошь, – добавляет она, – но в компактном, рациональном виде, который создается не только с помощью технологий, но и дизайна».



АМАЛЬ АНДРАОС И ДЭН ВУД

Амаль Андраос и Дэн Вуд, основатели влиятельной нью-йоркской архитектурной фирмы WORKac, получили международное признание благодаря проектам, переосмысляющим стиль взаимодействия города и природы.

Ванные комнаты - это сердце Компактной роскоши, поэтому Андраос и Вуд пытались найти новое решение, которое помогло бы сделать пространство роскошным. В густонаселенной городской среде Stealth Building таким решением является внешняя душевая или большое окно, пропускающее солнечный свет. Но идея Компактной роскоши затрагивает и выбор сантехники: «Это мгновение, когда вы взаимодействуете с повседневной деталью, хотя это нехарактерно для большинства архитектурных элементов», - говорит Вуд. «Всегда чувствуется, когда изделие хорошо продумано, - добавляет Андраос. - Та самая вещь, которая используется очень часто. Она должна работать идеально, быть долговечной. И по-настоящему кра-

сивой, без чрезмерности. Я считаю, что смесители AXOR Starck и AXOR Uno именно такие».

Визитной карточкой Stealth Building является трехэтажный пентхаус - воплощенная концепция Компактной роскоши, но в совершенно другом масштабе. Дизайн пентхауса требовал самого аккуратного сочетания современной архитектуры и сохранности исторического наследия. Комиссия по достопримечательностям Нью-Йорка запретила лю-

бые видимые надстройки на крыше. Контролируя угол обзора с самой дальней точки, откуда видно здание, WORKac использовал три конструкции - фронтона, неиспользуемой переборки лифта Stealth Building и фронтона здания по соседству

Мы делаем большее из меньшего за счет уплотнения, используем пространство для увеличения разнообразия жизненного опыта. Это роскошь, но в компактном, рациональном виде, который создается не только с помощью технологий, но и дизайна.

—Амаль Андраос и Дэн Вуд, WORKac

- чтобы замаскировать пристройку пентхауса. «Тень», создаваемая тремя элементами, придала обновленной крыше угловатую форму. В результате получилась скульптурная форма, которая в истинном духе Компактной роскоши делает большее из меньшего.



Stealth Building поставил перед архитекторами самые разные задачи: им пришлось учитывать строгие законы об охране памятников и работать с длинным узким пространством с недостаточным естественным освещением. WORKAs превратил эти проблемы в возможность исследовать будущее городской жизни.



AXOR One

Суть простоты



BARBER OSGERBY ИСПОЛЬЗОВАЛИ ИДЕЮ КОМПАКТНОЙ РОСКОШИ В НОВОЙ КОЛЛЕКЦИИ AXOR ONE И ТРЕХ ЯРКИХ ИНТЕРЬЕРАХ ВАННЫХ КОМНАТ.

В AXOR One Эдвард Барбер и Джей Осгерби представили новую версию знакомого продукта, добавив ему простоты, функциональности и эргономики управления. Результат – утонченная, элегантная коллекция, воплощающая принципы Компактной роскоши.

«AXOR One – это суть простоты. С новым способом взаимодействия».

–Эдвард Барбер и Джей Осгерби

AXOR: Как вы видите концепцию Компактной роскоши в контексте ванных комнат?

Джей Осгерби: Пространство действительно важно. Я думаю, так сложилось исторически, что ванная была ограничена очень маленьким пространством. Считаю, что там, где возможно, хорошо бы сделать эту комнату побольше. Поэтому для нашей концепции ванной комнаты в стиле лофт в Нью-Йорке мы выделили большую часть жилого пространства под ванную комнату, которая играет роль зоны отдыха.

AXOR: Что послужило вдохновением для создания коллекции AXOR One, воплотившей суть идеи Компактной роскоши?

Джей Осгерби: AXOR One – это сочетание чистоты и изысканности с новой эргономикой, которая обеспечивает точность управления. Нам не нужен был новый объект в ванной комнате, мы хотели создать новый способ взаимодействия и управления водой, который давал бы больше точности.

Эдвард Барбер: Мы сфокусировались на точности управления водой, но точность видна и в корпусе, и в изливе. На первый взгляд, он похож на трубу, простую изогнутую трубу. На самом деле труба утончается по мере приближения к концу. Продукт кажется чуть более легким, чуть более продуманным и чуть более элегантным, чем было бы, если бы мы сделали обычную трубу.

AXOR: Когда вы представляете AXOR One в интерьере, что вы видите?

Джей Осгерби: Если вы можете выделить суть объекта, сделать его простым и красивым, он будет работать в самых разных окружениях. То есть мы стремились создать коллекцию, которая будет работать в разных интерьерах. Ведь это самое главное.

BARBER OSGERBY

Всемирно известные дизайнеры Эдвард Барбер и Джей Осгерби открыли свою студию в Лондоне в 1996 году. Их многопрофильная практика бросает вызов границам промышленного дизайна, архитектуры и искусства. Работают с AXOR с 2013 года.



Эдвард Барбер



Джей Осгерби









СОВРЕМЕННЫЙ ИНДУСТРИАЛИЗМ:
СТАЛЬ И КИРПИЧ - КРАСОТА
ЗАБРОШЕННЫХ ФАБРИК

Ванная комната Barber Osgerby «Современный индустриализм», созданная как для индивидуальных, так и для совместных водных процедур, отличается необычными стенами из кирпича и стали, которые напоминают о старых фабриках. Несмотря на большую площадь, ванная комната реализует концепцию Компактной роскоши: жильцы решили выделить часть жилого пространства для ванной, которая также стала зоной отдыха.

ВЛАДЕЛЬЦЫ РЕШИЛИ ВЫДЕЛИТЬ ЧАСТЬ
ЖИЛОГО ПРОСТРАНСТВА ДЛЯ ВАННОЙ,
КОТОРАЯ ТАКЖЕ СТАЛА ЗОНОЙ ОТДЫХА.

При входе в двухуровневую комнату сразу чувствуется характер нью-йоркского лофта. Из каждого окна открывается захватывающий вид на город. Открытые стальные балки поддерживают потолок и антресоль. Большой ковер и потолочный светильник смягчают строгость кирпичной кладки и покрытой кафелем стены. В центре внимания – современная отдельно стоящая ванна и архетипичный напольный смеситель, выполненный в матовом черном цвете. Рядом с ванной находится зона для умывания: двойная накладная раковина и элегантные смесители для раковины AXOR One 260 Select установлены на длинном винтажном шкафу из дерева. Один шаг вниз – и вы попадете в большую душевую зону для двух пользователей. И, наслаждаясь душем, можете любоваться видом на Нью-Йорк.



AXOR One радикально меняет архетипичную форму продукта. В смесителе использована передовая технология Select, что обеспечивает простое, понятное и точное управление. Также дизайнеры воплотили оригинальную идею: разместили картридж смесителя под раковиной. Это позволило сделать знакомую форму смесителя ультратонкой.



Технология Select обеспечивает точное, экологичное включение и выключение воды, а также управление температурой. Просто нажмите на кнопку, чтобы включить или выключить воду.



AXOR One использует технологию CoolStart: при включении смесителя из центрального положения рукоятки подается только холодная вода. Для увеличения температуры нужно повернуть рукоятку по часовой стрелке. Благодаря «холодному» включению мы экономим ресурсы, а при необходимости легко настраиваем нужную температуру воды.



Смесители для раковины AXOR One, в которых сочетаются элегантные формы и ультраточная технология Select, неподвластны времени. В коллекции есть смесители разной высоты, что позволяет выбрать нужную модель для разных ванных комнат и моделей раковин, включая накладные раковины-чаши. Механическая рукоятка Select гармонично продолжает основание смесителя. Вместе они образуют привлекательную параболическую форму, которая плавно сужается в направлении излива. Однорычажный смеситель для раковины дополнен плоской элегантной рукояткой и продолжает дизайнерскую концепцию остальных продуктов: отличается стройным силуэтом, сбалансированными пропорциями и исключительным качеством исполнения.





Тонкий контур, плоские поверхности, мягкие углы однорычажных смесителей определяют узнаваемый характер коллекции AXOR One. Инновационный картридж позволяет использовать каноническую плоскую рукоятку, а встроенный аэратор и сужающийся излив подчеркивают высокое качество изделия. Однорычажные смесители AXOR One выпускаются в двух вариантах высоты, существует версия на 3 отверстия и версия для настенного монтажа.







«Продукты AXOR One уникальны. Они стали возможны благодаря нашему дизайнерскому взгляду и невероятной инженерной мощи AXOR».

—Barber Osgerby

Верхние и ручные души AXOR One отличаются монолитной формой и предлагают струи Rain и PowderRain, форсунки которых расположены на душевом диске совершенно новым способом, формируя уникальный графический узор. Верхний душ размером 280 мм предлагает 1 или 2 типа струй. Душевая система AXOR One Showerpipe – идеальное решение все-в-одном. Включает верхний душ 280 1jet, ручной душ 75 1jet и шланговое подключение. Систему можно дополнить термостатом AXOR One для создания единого элегантного целого.










Напольный смеситель для ванны привлекает своей архетипичной формой с высоким параболическим изливом. Дополненный ручным душем 75 ljet, он сочетает внешнюю лаконичность и исключительную функциональность. Переключатель элегантно интегрирован в излив и позволяет с легкостью направить поток воды на ручной душ.

A misty landscape with two tall communication towers on a hillside. The word "SEOUL" is overlaid in the center, with "SE" in gold and "COUL" in black.

SEOUL

ПРИРОДА И ТРАДИЦИИ В СЕРДЦЕ БУДУЩЕГО

Пятый по величине мегаполис в мире – Сеул – является домом почти для половины всего населения Кореи, составляющего 51,3 миллиона человек. За последние 40 лет 600-летний город претерпел головокружительную трансформацию, превратившись из традиционного муниципалитета в один из самых влиятельных городов мира. Вслед за этим изменилось понятие *Jingyeoung Sansu*, древнего корейского термина, обозначающего постоянное наблюдение за природой и гармонию с ней. Сегодня термин обозначает тенденцию к благоустройству города, включающую воссоздание природных ландшафтов. В частности, реалистичные модели священных гор Кореи дополняют некоторые из самых известных высотных зданий Сеула. Говорят, что изображения священных гор выполняют не только декоративную функцию, но и значительно улучшают самочувствие жителей. Интеграция естественного или традиционного окружения в городской пейзаж также видна в эволюции городских ферм Сеула, которые за последние семь лет увеличились в шесть раз и заняли огромную площадь в 17 гектаров. Очевидно, в Сеуле будущее городской жизни включает в себя уважительное отношение к прошлому.







МЕЖДУНАРОДНАЯ
ЭЛЕГАНТНОСТЬ: ТЕПЛАЯ,
ГОСТЕПРИИМНАЯ
АТМОСФЕРА
С РОСКОШНЫМИ АКЦЕНТАМИ



ОТКРЫТОЕ ПРОСТРАНСТВО ВАННОЙ КОМНАТЫ

Международная концепция элегантной ванной комнаты учитывает потребности путешественника-космополита. Уютное, изысканное пространство предоставляет гостям отеля место для уединения и отдыха, при этом открытая планировка не допускает излишней изоляции гостя. Ванная комната воплощает идею Компактной роскоши благодаря оптимальному использованию пространства, продуманному выбору предметов и внимательному отношению к качеству и мастерству исполнения каждой детали.

Стеклянная перегородка разделяет душевую зону и зону умывания, при этом позволяя гостю любоваться видом на мегаполис. Ванная комната облицована рейками из тика, что создает теплую, естественную атмосферу. Смесители AXOR One и аксессуары AXOR Universal Circular Accessories выполнены в цвете «полированное золото». В душевой зоне верхний душ AXOR One 280 2jet оснащен потолочным держателем 600 мм, изготовленным по индивидуальному заказу подразделением AXOR Signature. В зоне умывания размещен настенный смеситель для раковины AXOR One Select, он идеально дополняет выполненные вручную тиковые раковины и столешницу из темного натурального камня. Смеситель также доступен в версии на 2 отверстия с технологией Select.





— CO PEN NA GEN —

ГОРОД НА ВОДЕ

Копенгаген регулярно входит в число самых комфортных для проживания городов мира, и этот факт можно отчасти объяснить богатой историей инновационного и устойчивого городского планирования. Занимая всего 88 кв. км, столица Дании обживает свою компактную площадь с помощью креативного подхода и готовности к экспериментам. Старая гавань Нордхавн, которая в настоящее время является крупнейшим мегаполисом Северной Европы, превратилась в «городской архипелаг», серию густонаселенных районов на воде, в которых проживает 40 000 человек, а работает еще 40 000. И эта тенденция выходит за рамки реконструкции существующих территорий: Копенгагенские острова, запланированная сеть небольших плавучих парков из переработанных материалов, – очередной этап грандиозного городского плана застройки в море. Но, пожалуй, самым масштабным проектом города можно считать Хольмен. Это группа из девяти искусственных островов, которые будут построены к 2070 году и разместят около 35 000 жителей и 380 предприятий, при этом один остров будет полностью посвящен экологически чистым технологиям.





СОВРЕМЕННАЯ ПРОСТОТА:
В ШАГЕ ОТ МИНИМАЛИЗМА,
СО МНОЖЕСТВОМ ОБЪЕКТОВ,
ТЕПЛЫМИ ТОНАМИ
И ГОСТЕПРИИМНОЙ
АТМОСФЕРОЙ.



«Компактная, но просторная, эта ванная комната кажется больше из-за высокого сводчатого потолка с центральным потолочным окном в качестве фокуса».

—Barber Osgerby

Эта концепция ванной комнаты в Копенгагене, разработанная с учетом потребностей молодой семьи, следует идее Современной простоты. Это более теплый и менее строгий, чем минималистичный, интерьер. Сдержанный, лаконичный дизайн характеризуется приглушенной палитрой холодных серых и кремовых оттенков в сочетании с тонами светлого дерева, такими как натуральный дуб. Ванная комната олицетворяет Компактную роскошь благодаря удивительному чувству простора, который она создает не только за счет продуманной планировки и тщательно подобранных предметов, цветов и отделки, но и за счет щедрого использования естественного света.

Ванная комната, созданная Barber Osgerby, отличается сводчатым потолком и большим потолочным окном без рамы, которые создают впечатление выхода в небо. Слева большое зеркало в деревянной раме усиливает ощущение простора. Под ним находится большая каменная ракови-

на с двумя смесителями AXOR One Select на 3 отверстия. Смесители, как и вся арматура в ванной, выполнены в роскошной, неброской поверхности «шлифованный никель», одной из множества эксклюзивных поверхностей AXOR FinishPlus. Открытая душевая зона оборудована верхним, плечевым и ручным душами. Свет льется из высокого окна с правой стороны, освещая заднюю стену, где размещены аксессуары AXOR Universal Circular Accessories. Небольшой деревянный табурет можно использовать совершенно по-разному: с его помощью ребенок дотянется до умывальника, его можно использовать как сиденье у ванны – так будет удобно вести разговор. Спокойная, приятная на ощупь деревянная ванна достаточно велика, чтобы наслаждаться ею не только в одиночестве, но и вдвоем. Ее расположение под впечатляющим потолочным окном позволяет любоваться проплывающими облаками или звездами.



Смеситель для раковины AXOR One на 3 отверстия – яркая интерпретация знакомой формы: округлые рукоятки приятно лежат в руках. Правая рукоятка использует технологию Select: нажмите на нее, чтобы включить или выключить воду, или поверните, чтобы отрегулировать температуру воды. Левая рукоятка контролирует напор воды. Этот новый способ управления, интуитивно понятный и универсальный, также позволяет предварительно настроить температуру и напор.





Коллекция AXOR One в поверхности «шлифованный никель» гармонирует с окружающими нейтральными тонами и элементами из светлого дуба. Демонстрируя универсальность коллекции, верхний душ 75 ljet используется в качестве плечевого душа, а термостатический модуль для двух потребителей идеально сочетается с напольным изливом для ванны AXOR Uno также в поверхности «шлифованный никель».





В МИКРОЖИЗНЬ В МЕГАГОРОДЕ

Токийский метрополис с населением более 38 миллионов человек является самым густонаселенным в мире. Также это крупнейшая в мире городская экономика с номинальным ВВП, приближающимся к двум триллионам долларов. Город может похвастаться высоким уровнем занятости, низким уровнем преступности, стабильным рынком жилья и самой разветвленной в мире сети железных дорог, ежедневно перевозящих около 40 миллионов пассажиров. Урбанисты считают, что успех Большого Токио объясняется, в том числе, способностью региона к самовосстановлению. Сюда относятся и масштабные реконструкции, такие как реконструкция Чурда, и визуализации будущего с использованием искусства и интеллекта. Этот регион неизменно открыт для самосовершенствования с помощью инноваций. Такое отношение распространено и у обычных горожан, которые используют компактные пространства. В тесном Токио, население которого достигает 13 миллионов человек, в 2014 году было построено 142 417 новых домов, что примерно на 60 000 больше, чем в штате Калифорния (с населением 38 миллионов). Инновационные проекты с общими зонами, такие как Nendo Stairway House, и особый жанр крошечных домов, типичным примером которых является Love2 House от Takeshi Hosaka, демонстрируют, что новая городская роскошь измеряется не только квадратными метрами.



T
O
K
Y
O

STAIRWAY HOUSE, ТОКИО

зон общего пользования до продуманного планирования пространства. Но на этом основатель и главный дизайнер Nendo Оки Сато не остановился. Организовав дом и сад вокруг единой лестничной конструкции, он продемонстрировал ключевой принцип Компактной роскоши, не только оптимизировав пространство, но и дополнив его характером, смыслом и душой.

«Я хотел иметь структуру, напоминающую лестницу, и зелень, мягко соединяющую верхний и нижний этажи диагональю, создавая пространство, где все три поколения могли бы чувствовать себя комфортно в присутствии друг друга».

—Оки Сато, архитектор и дизайнер Nendo

ВЫСТРОИВ ДОМ И САД ВОКРУГ ДИНАМИЧНОЙ ЛЕСТНИЧНОЙ КОНСТРУКЦИИ, ОКИ САТО НЕ ТОЛЬКО ОПТИМИЗИРОВАЛ ЖИЛОЕ ПРОСТРАНСТВО, НО И ВЛОЖИЛ В НЕГО ХАРАКТЕР, СМЫСЛ И ДУШУ.

Поскольку население мира постепенно стареет*, традиция совместного проживания нескольких поколений семьи возвращается в обиход. Япония, которая возглавляет список «самых старых» стран мира, лидирует в этой тенденции. Stairway House от всемирно известной японской дизайн-студии Nendo предлагает решения, которые обеспечивают комфортное проживание нескольких поколений под одной крышей: от

Семья, заказавшая строительство Stairway House, хотела дом, в котором можно было бы чувствовать себя расслабленно и свободно. Три поколения семьи искали возможность поддерживать связь друг с другом, при этом, по словам Оки Сато, «сохраняя комфортную дистанцию». Заметив, как лестница служила местом встреч в двух из его недавних общественных проектах, Оки задумал лестничную конструкцию для дома, которая бы «деликатно соединяла верхний и нижний этажи диагональю, создавая пространство, где все три поколения могли бы чувствовать себя комфортно в присутствии друг друга».

Сдвинув дом к северной стороне участка

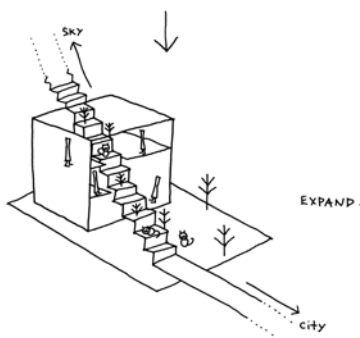
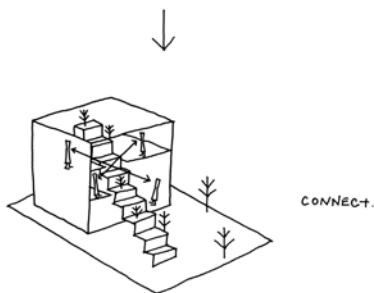
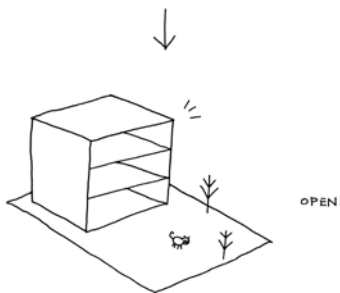
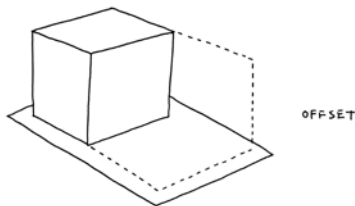
* По данным ООН, к 2050 году ожидается, что число людей в возрасте 65 лет и старше в мире удвоится.





ОКИ САТО

По версии многих изданий, включая WallPaper и Elle Decor, Оки Сато носит звание «Дизайнер года» и завоевал международную репутацию в архитектуре и дизайне, умело сочетая ностальгию, юмор, иронию и непредсказуемость. Его работы хранятся в коллекциях десятков учреждений по всему миру, включая MoMA, Центр Помпиду и Музей Виктории Альберта. Он является основателем токийской дизайн-студии Nendo.



и обрвав его стеклянным фасадом, дизайнер обеспечил максимальное количество солнечного света, вентиляцию и хороший вид, а также максимальное пространство для сада. Лестничная конструкция начинается на открытом воздухе, в самом саду, обеспечивая обеим семьям – бабушке и дедушке на первом этаже, родителям и ребенку на втором и третьем этажах – общий вход в дом. Проходя через фасад чуть ниже второго уровня, конструкция объединяет экстерьер с интерьером, а

также оба дома. Кверху лестничные ступени сужаются, а сама конструкция превращается в большой световой люк, соединяющий дом с верхним миром. В другом направлении она сливается с подъездной дорогой в единую прямую линию, которая продолжается в окрестности.

Внутри и снаружи лестница украшена растениями в горшках. «Я расставил 100 цветочных горшков случайным образом, как будто они сидят на лестнице, – говорит Оки. – Будто сад входит в дом». Но привнесение зелени в дом – лишь одна из многих задач, которые выполняет конструкция. «Я хотел спроектировать лестницу так, чтобы она была не просто объектом, но была функциональна», – объясняет дизайнер. Лестничная конструкция включает в себя ваннные комнаты, складские помещения и рабочую лестницу. Но, возможно, самая важная функция конструкции – дать дому историю, которая наполнит жизнь домочадцев поэзией, чудом и радостью.



Stairway House спроектирован студией Nendo для многопоколенческой семьи. Динамичная лестничная конструкция используется для разделения и соединения двух домов: бабушка и дедушка живут на первом этаже, а родители и ребенок - на двух верхних этажах. Структура, которая включает ванные комнаты, кладовые и рабочую лестницу, также соединяет экстерьер с интерьером и служит своего рода теплицей на верхнем уровне.





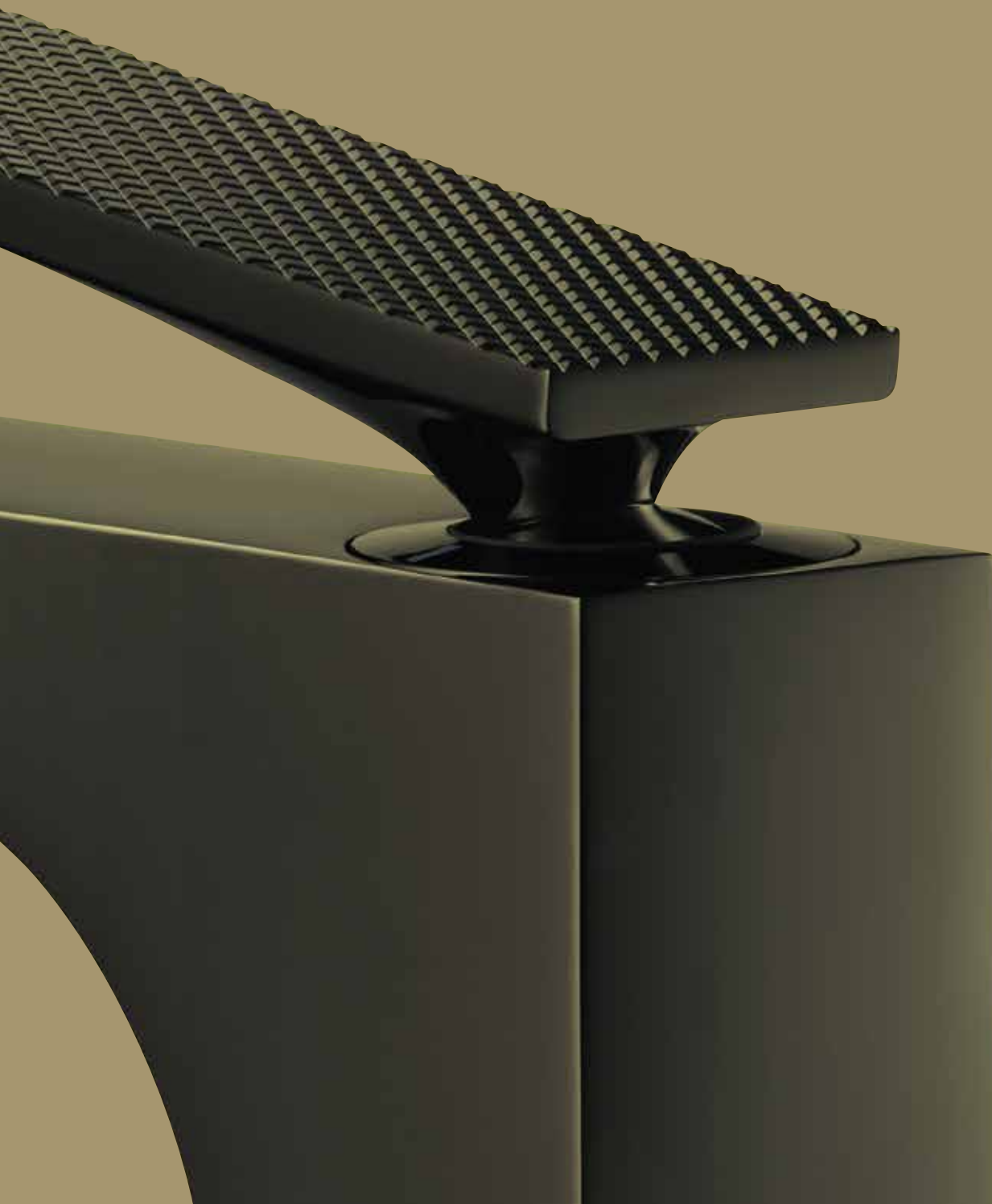
S H A N G H A I

ГОРОД БУДУЩЕГО СОЗДАЕТСЯ СЕГОДНЯ

Шанхай – самый космополитичный город Китая, он стремительно растет не только в размерах, но и в престиже и мировом влиянии. К 2035 году город может стать одним из – если не самым – ведущих мегаполисов мира. Преследуя эту цель, местное правительство разработало, возможно, самый крупный план развития города из когда-либо реализованных. Хотя Шанхайский генеральный план 2035 предполагает сохранение числа жителей и объемов строительства на текущем уровне, проект не столько ограничивает рост города, сколько создает новые возможности. Акцент делается на создании «мест, полных положительной энергии и жизненных сил», где люди могут «бегать по зеленым зонам рядом с их домами» и сидеть на траве, «смотреть, как пролетают птицы». План предлагает дорожную карту для инновационного экологичного мегаполиса, чьим приоритетом является качество жизни. Шанхай уже заработал репутацию объекта, привлекающего ведущих архитекторов мира и воплощающего в жизнь их самые амбициозные идеи. Благодаря новому генеральному плану третий по величине город мира станет глобальным центром Компактной роскоши.

AXOR Citterio

Современная классика





«ДЖЕНТЛЬМЕН ДИЗАЙНА» О НОВЫХ ТЕНДЕНЦИЯХ В ГОРОДСКОЙ ЖИЗНИ И ОБНОВЛЕНИИ ОБРАЗЦОВОЙ КОЛЛЕКЦИИ AXOR CITTERIO.

Антонио Читтерио, один из ведущих архитекторов мира, хорошо понимает тенденции, формирующие будущее городской жизни. Помимо обсуждения идеи Компактной роскоши в азиатском и европейском контекстах, он объясняет идею «парящих» рычаговых рукояток, которые теперь дополняют его культовую коллекцию AXOR Citterio.

В конце концов, дизайнер и архитектор работают над качеством жизни.

– Антонио Читтерио

AXOR: Как, будучи архитектором и дизайнером, вы видите будущее городской жизни?

Антонио Читтерио: Я вижу – особенно в Азии – как растет количество высококачественных кондоминиумов с компактными квартирами, обширными общими зонами и удобствами в распоряжении жильцов. Это большая перемена. Кохаузинг – еще одна новая тенденция, и общественные пространства в жилых зданиях теперь задуманы для социального взаимодействия и адаптированы к потребностям жителей.

AXOR: Как архитекторы могут не только оптимизировать пространство в городских домах, но и улучшить его?

Антонио Читтерио: Усилия дизайнера должны быть направлены на то, чтобы уменьшить количество коридоров и проходных зон, чтобы пространство

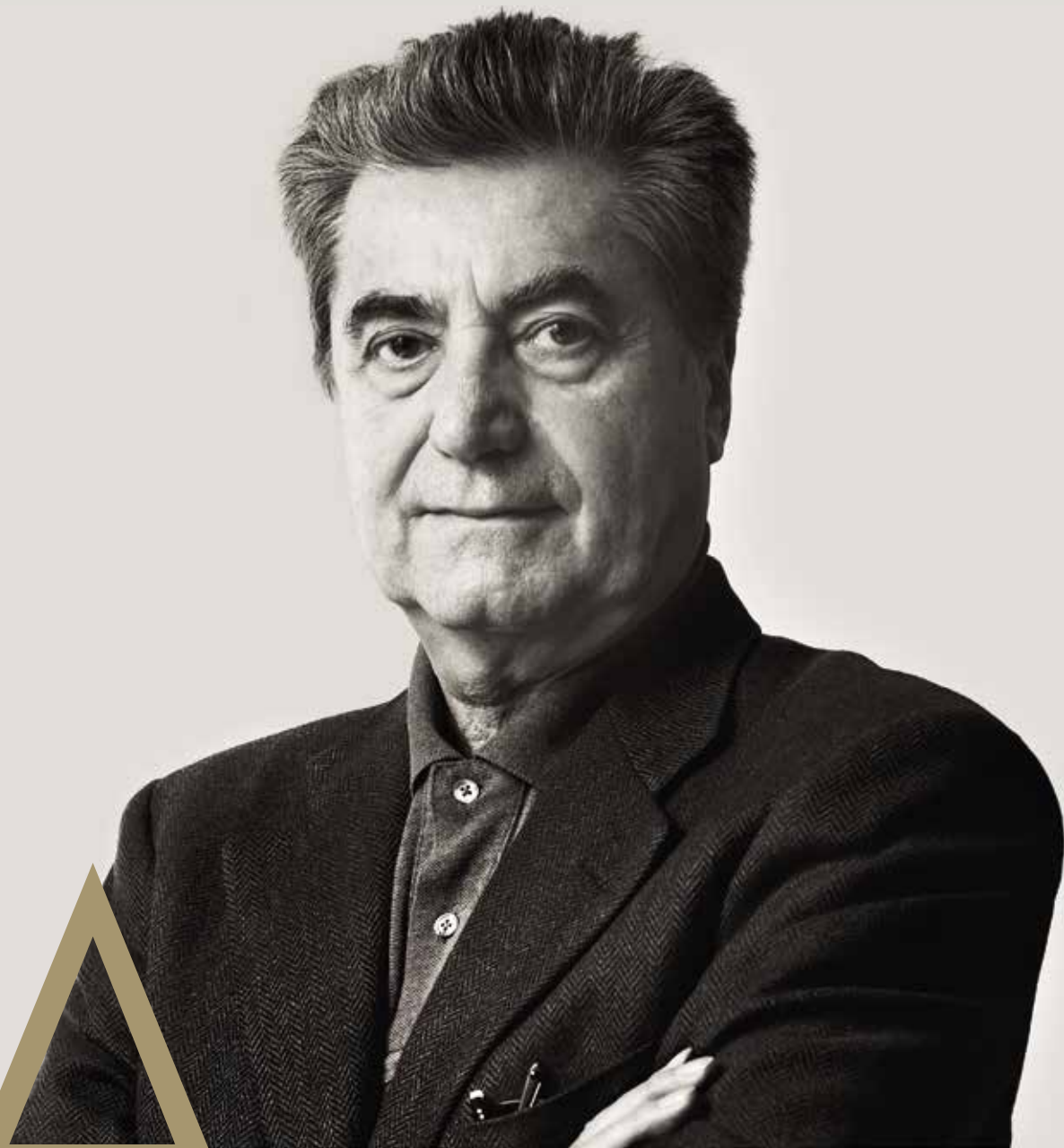
воспринималось как максимально широкое. А затем добавить детали, например, те, над которыми мы работаем с AXOR в области ванной комнаты. Они дают отличное ощущение качества. В конце концов, дизайнер и архитектор работают над качеством жизни. Качество жизни – наш главный вопрос.

AXOR: Что вы узнали от городских заказчиков о преобразовании их потребностей?

Антонио Читтерио: Во многих азиатских странах существует тенденция предлагать «компактные» квартиры. Однако в Европе интерес вызывают внешние пространства, будь то лоджии, частные сады или террасы. Частично это связано с тем, что в Европе мы обычно не строим на той же высоте, что в Азии, поэтому у нас больше возможностей для доступа к частным внешним территориям.

AXOR: Расскажите об основных дизайнерских особенностях новых рычаговых рукояток в коллекции AXOR Citterio.

Антонио Читтерио: Во-первых, мы представили новый картридж, который позволил уменьшить размеры рычаговой рукоятки, добившись идеальной балансировки движения. Эта функция кардинально улучшает эргономику смесителя, сохраняя богатство и качество коллекции. Он воспекает культовую форму благодаря своему предназначению.



A
C

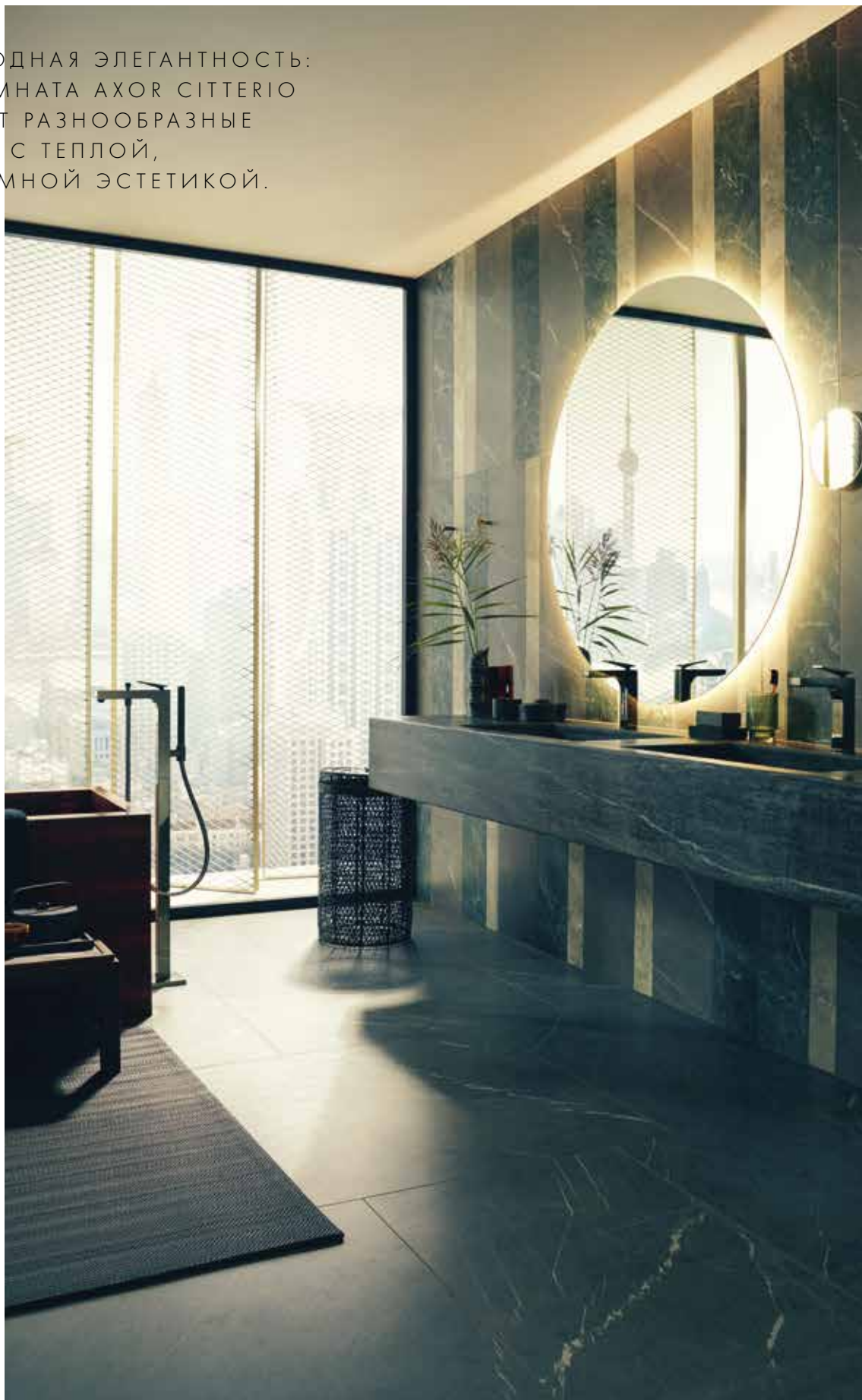
АНТОНИО ЧИТТЕРИО

За последние пятьдесят лет Антонио Читтерио зарекомендовал себя как ключевую фигуру в дизайне любых масштабов, от небоскребов Азии до культовой мебели ведущих производителей, а также сантехники для ванной и кухни от AXOR.





МЕЖДУНАРОДНАЯ ЭЛЕГАНТНОСТЬ:
ВАННАЯ КОМНАТА AXOR CITTERIO
ОБЪЕДИНЯЕТ РАЗНООБРАЗНЫЕ
МАТЕРИАЛЫ С ТЕПЛОЙ,
ГОСТЕПРИИМНОЙ ЭСТЕТИКОЙ.



Дизайн ванной комнаты AXOR Citterio в Шанхае с его лаконичным, но роскошным внешним видом придает пространству космополитический характер. Концептуально ванная комната основана на философии Антонио Читтерио «Сегментация, прозрачность и материал», все три элемента которой вносят свой вклад в ощущение Компактной роскоши. Во-первых, пространство тщательно спланировано и сегментировано. Во-вторых, прозрачные перегородки и открытые деревянные элементы зонирование помещения, одновременно усилив ощущение простора. В-третьих, теплая, темная палитра материалов придает ванной комнате ощущение уюта.

ТЕПЛАЯ, ТЕМНАЯ ПАЛИТРА ДЕРЕВА И НАТУРАЛЬНОГО КАМНЯ ПРИДАЕТ ВАННОЙ КОМНАТЕ ОЩУЩЕНИЕ УБЕЖИЩА ОТ СУЕТЫ ГОРОДСКОЙ ЖИЗНИ.

Окно во всю стену усиливает ощущение открытости ванной комнаты. Монолит из натурального камня, в котором вырезаны две раковины, словно парит вдоль боковой стены. На каждой раковине установлен однорычажный смеситель AXOR Citterio с новой рычаговой рукояткой. У отдельно стоящей ванны, изготовленной из драгоценного палисандра, рукоятка того же дизайна украшает напольный смеситель для ванны. Все три смесителя, а также продукты AXOR для душа, выполнены в эксклюзивной поверхности «полированный черный хром» AXOR FinishPlus, прекрасно гармонирующей с теплой темной палитрой ванной комнаты.

Коллекция AXOR Citterio теперь доступна с новой «парящей» рычаговой ручкой, которая еще более точна и проста в использовании. Основание ручки уменьшено до необходимого минимума, что обеспечивает удобство использования и подчеркивает характерную широкую поверхность элемента. В качестве опции на ручку можно нанести элегантный узор в виде ромбов (узор наносится на станке). Точный текстурный дизайн ручки подчеркивает главный принцип коллекции: если вы любите воду, окружите себя красивыми предметами, напрямую связанными с ней.











Благодаря своей плоской «парящей» форме новая рычаговая рукоятка превращает напольный смеситель для ванны в поверхности «полированный черный хром» в привлекательный акцент. Новый картридж позволяет уменьшить размеры рукоятки, при этом создав идеально сбалансированное движение. Дополнительные продукты для душа, в том числе верхний душ AXOR 300 1jet со струей PowderRain и ручной душ-«палочка» с деликатной струей Rain и фокусированной MonoRain, выполнены в том же элегантном геометричном дизайне.





LONDON
LONDON

ИНКЛЮЗИВНЫЙ ВЗГЛЯД НА КОМПАКТНУЮ РОСКОШЬ

От финансов до искусства и моды – центр Лондона излучает яркий импульс, привлекающий новичков на протяжении десятилетий. Однако эта привлекательность привела к значительной нехватке жилья. Согласно недавней оценке, в течение следующих 25 лет необходимо строить 66 000 домов в год, чтобы разрешить текущий и прогнозируемый жилищный кризис Большого Лондона. Поскольку дома в центре города становятся все более доступными только для очень состоятельных людей, обеспеченные профессиональные и творческие классы обращают внимание на внешние районы Лондона, где в ближайшее десятилетие планируется построить около 175 жилых башен. Поскольку Компактная роскошь распространяется из центра города, горожане работают над тем, чтобы он принял инклюзивную, эргономичную для общества форму. В районе Бромли местный совет вовлекает жителей в разработку Плана действий города Бромли, чтобы гарантировать, что общественные места сохраняют свою индивидуальность и социальное предназначение. В то же время в многообещающем районе Кройдон проект One Lansdowne был провозглашен «будущим» жилья в Лондоне. Это комплекс, который станет вторым по высоте зданием в Великобритании. Он на 21% состоит из доступного жилья, что подтверждает тенденцию, которая, как и сама концепция Компактной роскоши, только набирает обороты.





ЛЕГКАЯ РОСКОШЬ: НОВЫЕ
МАТЕРИАЛЫ И СВЕТЛАЯ
ПАЛИТРА СОЗДАЮТ ОЩУЩЕНИЕ
ВОЗДУШНОСТИ И СОВРЕМЕННОЙ
ЭЛЕГАНТНОСТИ





Холодный белый мрамор, благородный европейский орех и предметы роскоши придают этой лондонской ванной комнате легкий, воздушный и уютный вид. В соответствии с принципами Компактной роскоши, во главу угла поставлены комфорт, релаксация и благополучие. Тщательно подобранные произведения искусства, фурнитура и отделка превращают ванную комнату в место уединения и отдыха.

СМЕСИТЕЛИ AXOR CITTERIO В ПОВЕРХНОСТИ «ПОЛИРОВАННОЕ ЗОЛОТО» ЯРКО КОНТРАСТИРУЮТ С БЕЛЫМИ СТЕНАМИ И ХОЛОДНЫМ МРАМОРОМ.

глубины и простора. Смесители AXOR Citterio, выполненные в поверхности «полированное золото» гармонично сочетаются с парящей ореховой консолью медового цвета и создают ослепительный контраст с белыми стенами и холодным мрамором. Однорычажный настенный смеситель придает раковине роскошный вид. Фирменный изгиб излива, четкая текстура декоративной панели, элегантность новой рычаговой рукоятки передают ощущение качества, которое является самым сердцем Компактной роскоши.

Двойное окно от пола до потолка наполняет ванную комнату светом. Белый мрамор, выстилающий пол, заднюю и боковую стены, создает впечатление



Сдержанная, но очевидно роскошная коллекция AXOR Citterio отличается элегантной геометрией, сбалансированными пропорциями и характерными плоскими поверхностями, которые ярко отражают свет. Смеситель на край ванны на 4 отверстия дополнен круглыми розетками и оригинальными рукоятками. Душевая система Axor Citterio Showerpipe с однорычажным смесителем и верхним душем 180 1jet обеспечивает непревзойденный комфорт при принятии душа. Showerpipe идеально подходит для косметического ремонта и предлагает разные варианты установки. Крючок для полотенца и полка из линейки AXOR Universal Circular Accessories дополняют интерьер. Все элементы выполнены в поверхности «полированное золото».







AXOR Universal Circular Accessories

Непреходящая актуальность, исключительное качество

ЕДИНЫЙ ДИЗАЙН ВАННОЙ КОМНАТЫ

Аксессуары AXOR Universal Circular Accessories открывают новую главу в истории успеха программы AXOR Universal Accessories. Ассортимент, разработанный в сотрудничестве с Barber Osgerby, отражает страсть AXOR к высокофункциональным, искусно созданным дизайнерским объектам для ванной комнаты. Рассказывает Бенджамин Хольцер, руководитель департамента управления продуктами AXOR.

AXOR: В чем идея программы AXOR Universal Circular Accessories?

Бенджамин Хольцер: Мы стремились создать программу высококачественных аксессуаров, которая обеспечит единый дизайн для всей ванной комнаты. Продукты должны были быть долговечными, с точными формами и всегда актуальным дизайном – и все это по привлекательной цене. Работая с Barber Osgerby, мы в точности реализовали свое стремление. Программа красива и минималистична по стилю, с простыми формами, в основе которых круг. Это создает гармоничное общее впечатление. Аксессуары можно комбинировать со множеством различных смесителей и душей.

AXOR: Какие продукты входят в новую программу?

Бенджамин Хольцер: В программу аксессуаров входят настенное зеркало, зеркало для бритья, крючки для полотенца, а также одинарный и двойной держатели для полотенец, которые устанавливаются в зоне умывания. Будут доступны вешалка для полотенец и короб для салфеток, которые опти-

мально подходят для таких проектов, как отели. Для душевой зоны предусмотрена полочка, а также держатели для полотенец разной длины. Что касается туалета, программа включает в себя такие предметы, как держатели для туалетной бумаги, наборы с ершиками и корзина для мусора.

AXOR: Какие поверхности вы планируете предлагать покупателям?

Бенджамин Хольцер: «Хром» и «матовый черный» будут доступны в качестве стандартной поверхности для всех аксессуаров. Но идея в том, чтобы помочь архитекторам, дизайнерам и конечным потребителям добиться единообразного дизайна в каждой зоне ванной комнаты. По этой причине аксессуары из программы AXOR Universal Circular Accessories, как и сами коллекции AXOR, можно будет заказать в любой эксклюзивной поверхности AXOR FinishPlus PVD.

AXOR: Какие коллекции AXOR лучше всего сочетаются с новыми аксессуарами?

Бенджамин Хольцер: Благодаря вневременному универсальному дизайну новая линия AXOR Universal Circular Accessories может комбинироваться с самыми разными коллекциями AXOR. В сочетании с AXOR Citterio аксессуары очень хорошо вписываются в стиль ванной комнаты «Международная элегантность». А в цвете «матовый черный» идеально сочетаются с новой коллекцией AXOR One, поддерживая «Современный индустриальный» стиль.



БЕНДЖАМИН ХОЛЬЦЕР

Бенджамин Хольцер, руководитель департамента управления продуктами AXOR, отвечает за коллекции и программы AXOR с 2012 года. Присоединился к группе компаний Hansgrohe в 2001 году.



Среди широкого ассортимента продуктов – вешалка для полотенец, полка и настенное зеркало, которые доступны в новом покрытии «матовый черный».





Кольцевой полотенцедержатель, дозатор для жидкого мыла и двойной крючок выполнены в поверхности «полированное золото», одной из 15 эксклюзивных поверхностей AXOR FinishPlus.



HEADQUARTERS: AXOR / Hansgrohe / AuestraÙe 5-9 / 77761 Schiltach
Tel. +49 7836 51-0 / Fax +49 7836 51-1300 / info@axor-design.com / www.axor-design.com

РОССИЯ: Hansgrohe / 107023 Москва / Семеновская пл., 1А / БЦ «Соколиная гора» (21 этаж)
телефон +7 495 6470735 / факс +7 495 6470745 / info@hansgrohe.ru / www.axor-design.com/ru

БАЛТИЙСКИЕ ГОСУДАРСТВА: Hansgrohe SE / P. O. Box 1145 / D-77757 Schiltach
телефон +49 7836 51-0 / факс +49 7836 51-1300 / info@hansgrohe-int.com / hansgrohe-int.com

СТРАНЫ КАВКАЗА И ЦЕНТРАЛЬНОЙ АЗИИ: Hansgrohe / Алматы / Бостандыкский район
«Микрорайон КЕРЕМЕТ» / дом No 1, часть А3 / телефон +7 727 315 09 16 / info@hansgrohe.kz / hansgrohe.kz

91

ИЗДАТЕЛЬ
AXOR / Hansgrohe SE

ДИЗАЙН ИЗДАНИЯ
vanvan0711, Stuttgart

ТЕКСТ
Alex Marashian, The Future Laboratory

ФОТОГРАФИИ
Daici Ano
Mikkel Bache
Mark Cocksedge
Bruce Damonte
Yiran Ding
Stafano Ferrante
Joshua Fuller
The Future Laboratory
Niklas Herrmann
Ryoji Iwata
Kuhnle & Knödler Fotodesign
Uli Maier Fotodesign
Kento Mori
Koji Fujii Nacasa & Partners
Takumi Ota
Lerone Pieters

ЛИТОГРАФИЯ
Eder GmbH, Ostfildern
recom GmbH & Co. KG, Ostfildern

ДАТА
Апрель 2021

AXOR

AXOR / Hansgrohe
Россия: 107023 Москва
Семеновская пл., 1А
БЦ «Соколиная гора» (21 этаж)
телефон +7 495 6470735
info@hansgrohe.ru
axor-design.com/ru