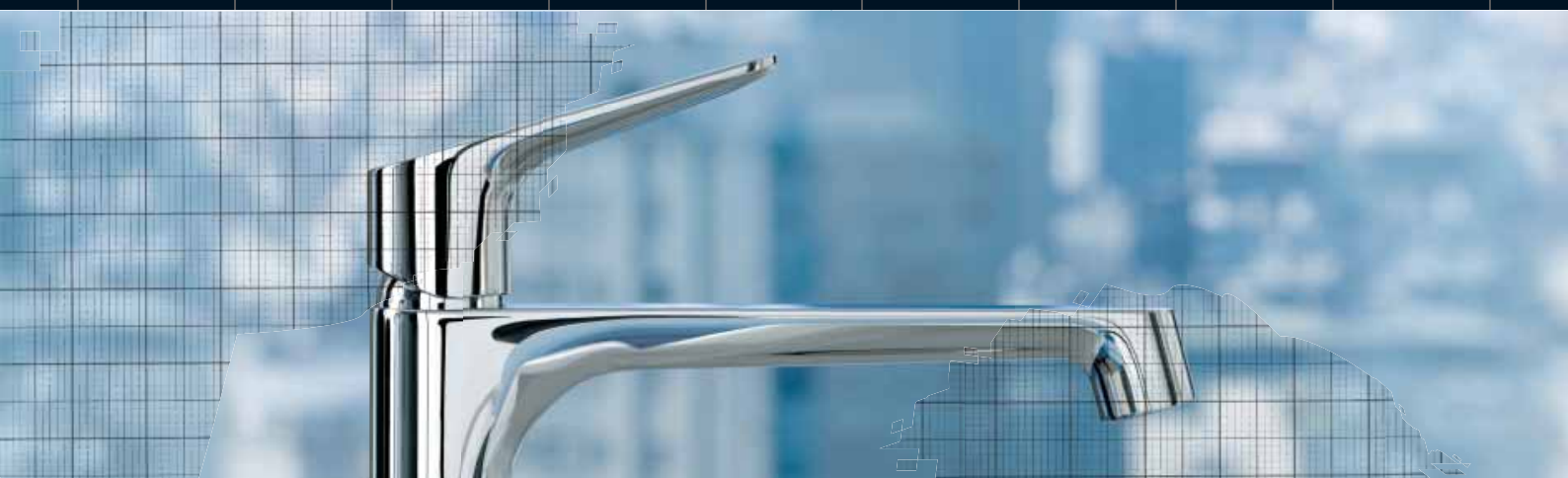


Axor Citterio M

Projektowanie łazienek



AXOR
hansgrohe

Axor Citterio M. Wielkie miasta znów w modzie. Ludzi znów ciągnie do miast. Tak jak bardzo życie w metropoliach jest urozmaicone i burzliwe, tak wielka jest też potrzeba spokoju i prostoty.

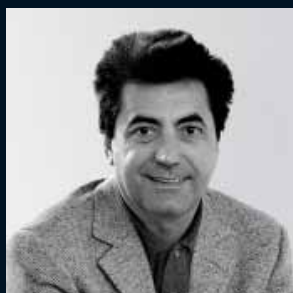
Antonio Citterio stwarzając nową kolekcję do łazienki Axor Citterio M, inspirował się nowoczesnym, wielkomiejskim życiem.

Antonio Citterio jest nie tylko projektantem, lecz także architektem. Z tego względu widzi dany produkt zawsze w powiązaniu z pomieszczeniem.

Ponieważ przestrzeń stanowi sama w sobie nieocenioną wartość, należy wypełniać ją przedmiotami niepowtarzalnymi, cennymi.

W ten sposób inteligentne i przemyślane projekty nabierają również coraz większego znaczenia.

Miejsce, widok, spokój: to zasady, którymi kierował się Antonio Citterio przy projektowaniu łazienek znajdujących się w naszym prospekcie. Dzięki trafnemu podziałowi i rozmieszczeniu poszczególnych elementów udało mu się urzeczywistnić wizję łazienki, w której można zamieszkać.



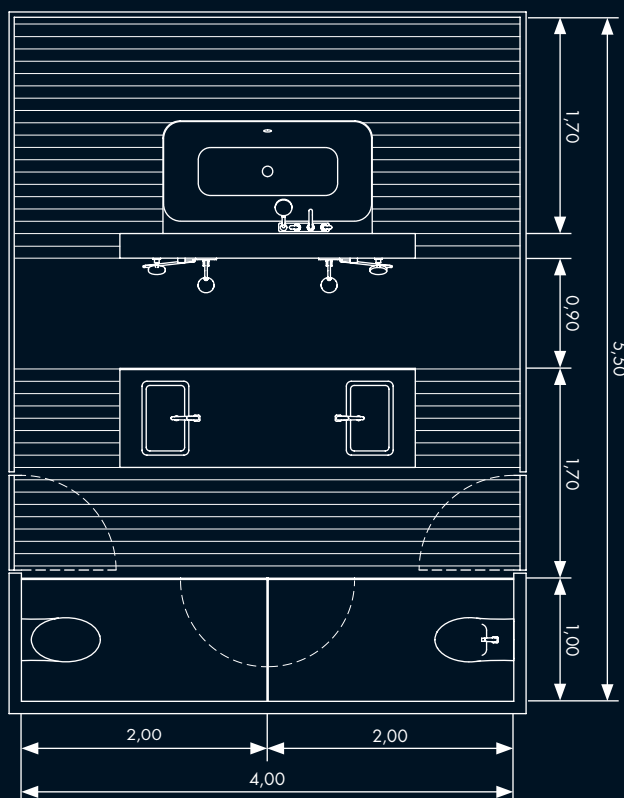
Designed by
Antonio Citterio
with Toan Nguyen







1
20 m²



wszystkie wymiary w metrach

Materiały

Umywalka

Meble Flexform (Infinity) pokryte blatem z umywalkami nablatowymi Vero (Duravit).

Posadzka

Parkiet z litego drewna kasztana szlachetnego, kładziony bezspoinowo i uodporniony na działanie wody; odgradzony od strefy natryskowej otwartymi do góry aluminiowymi profilami teowymi. W strefie mokrej płyty kamienne Grigio argento o piaskowanej powierzchni (Grassi 1880 s.p.a.), kładzione bez spoin i w wiązaniu równoległym na odpowiednio zakonserwowanym podłożu.

Ściany

Ściany zamknięte, otynkowane w tonacji złamanej bieli (NCS S 1002-Y). Drzwi szklane i ścianki działowe z bezpiecznego szkła wielowarstwowego (VSG), w obszarze miski ustępowej i bidetu oraz strefy natryskowej zamocowane na stałe między podłogą a obniżonym sufitem bez ram. Front okienny ze szkła.

Światło

Jasny, naturalny klimat dzięki wielkim płaszczyznom okien, dającym się przyciemnić żaluzjami i firanami. Nastrój podkreśla oświetlenie do ściemniania w postaci wpuszczanych w jednej linii opraw wzdłuż szyn na zastłony.

Wyposażenie

Wisząca miska ustępowa i bidet Architec (Duravit) - równa z posadzką rynna odpływowa wzdłuż ściany natrysku - lampa Spider (Fenzia Design) - fotel skórzany Mart (B&B Italia) - stoliczki pod lampy Lens i SMTT (B&B Italia) - dywan Tulu (Altai, Mediolan) - zastłony z jedwabiu.

Axor Citterio M Produkty

Umywalka

2 x Jednouchwytna bateria umywalkowa do miski umywalkowej # 34120000

Bidet

1 x Jednouchwytna bateria bidetowa # 34210000

Prysznic

2 x Bateria termostatowa podtynkowa # 34715000
 2 x iBox universal # 01800180
 4 x zawór odcinający podtynkowy # 34960000
 4 x zestaw podstawowy DN 15 zawór odcinający podtynkowy # 15973180
 2 x Głowica prysznicowa # 34610000
 2 x Płytki ścienna # 34612000
 2 x Ramie głowicy # 27412000
 2 x Fixfit przyłącze węża # 27451000
 2 x Porter # 39525000
 2 x Raindance S 120 Air 3jet dysk prysznicowy # 28514000
 2 x Isiflex wąż prysznicowy 1,60m # 28276000

Wanna

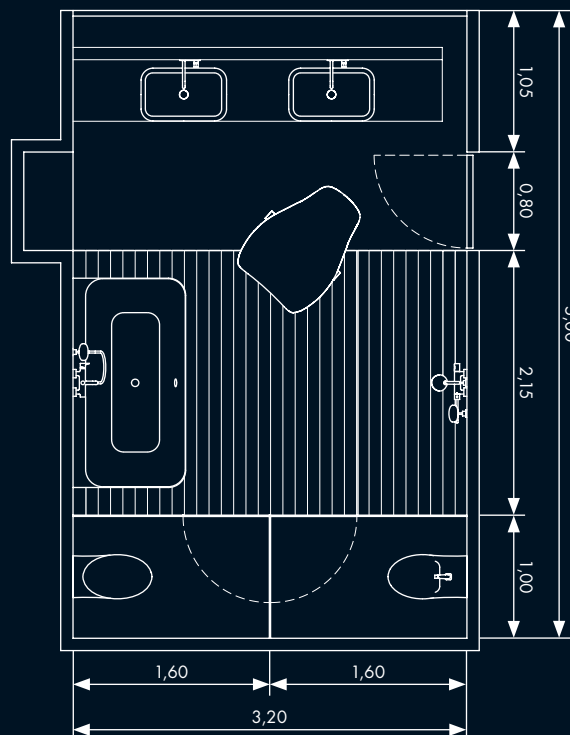
1 x Wanna, wersja ścienna bez półki # 39957000
 1 x 4-otworowa bateria wannowa z płytką do instalacji na brzegu wanny # 34445000
 1 x zestaw podstawowy do 4-otworowej baterii wannowej # 13444180
 1 x Flexaplus S element zewnętrzny # 58155000

do tego pasujące akcesoria z kolekcji Axor Citterio



2

16 m²



wszystkie wymiary w metrach

Materiały

Umywalka

Podstawa umywalki i płyta przyścienna z płyt forniowanych (Alpi Lignum Furnier GRAF TBT 2R 557/00/Y12), uodpornionych na działanie wody. Umywalka nablutowa Emani (Keramag) z chromowaną rurą odpływową. Syfon i dopływ zintegrowane z częścią dolną.

Posadzka

Forniowane płyty podłogowe, nacinane na wzór desek podłogowych (Alpi Lignum Furnier GRAF TBT 2R 557/00/Y12); w strefie natryskowej w kształcie kratki, montowane na systemie odpływowym równym z posadzką (np. Illbruck BF). (Przestrzegać zastosowania odpowiednio zakonserwowanej, wodoodpornej płyty nośnej). W obszarze umywalki płytki z serii Pietratec Silver Gres Lux (Cotto D'Este Antica Ceramica d'Arte S.p.A.), kładzione „w cegiełkę” bez listew przyściennych.

Ściany

Płytki z serii Pietratec Silver Gres Lux (Cotto D'Este Antica Ceramica d'Arte S.p.A.) kładzione w „cegiełkę”. Bezramowa ścianka działowa i drzwi z bezpiecznego szkła wielowarstwowego (VSG), zamocowane na stałe między sufitem a posadzką w zakresie miski ustępowej i bidetu oraz strefy natryskowej.

Światło

Nastrój jasnego, rozproszonego światła padającego przez duże powierzchnie okien. Możliwe sztuczne oświetlenie pośrednie przy płycie ściennej. Punktowe akcenty ciepłego światła z pojedynczych reflektorów halogenowych, zabudowanych w jednej płaszczyźnie z powierzchnią.

Wypożenie

Regał Flexform (Infinity) zintegrowany we wnęce - wisząca miska ustępowa i bidet Emani (Keramag) - fotel Mart (B&B Italia).

Axor Citterio M Produkty

Umywalka

- 2 x jednouchwytowa bateria umywalkowa podtynkowa z długą wylewką i płytką # 34115000
- 2 x zestaw podstawowy do jednouchwytowej baterii umywalkowej podtynkowej # 34111180

Bidet

- 1 x Jednouchwytowa bateria bidetowa # 34210000

Prysznic

- 1 x Showerpipe z termostatem # 34630000

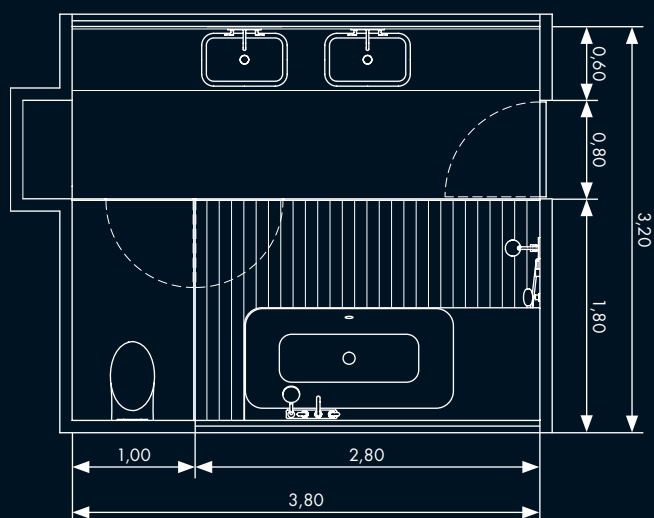
Wanna

- 1 x Wanna, wersja ścienna bez półki # 39957000
- 1 x Jednouchwytowa bateria wannowa natynkowa # 34420000
- 1 x Porter # 39525000
- 1 x Raindance S 120 Air 3jet dysk prysznicowy # 28514000
- 1 x Isiflex wąż prysznicowy 1,25m # 28272000
- 1 x Flexaplus S element zewnętrzny # 58155000

do tego pasujące akcesoria z kolekcji Axor Citterio



3

12 m²

wszystkie wymiary w metrach

Materiały

Umywalka

Podstawa umywalki i masywna płyta przyścienna ze szlachetnego drewna kasztanowego, uodporniona na działanie wody. Nablatowe umywalki Memento (Villeroy & Boch) z chromowaną rurą odpływową. Syfon i dopływ zintegrowane z częścią dolną.

Posadzka

Płyty z marmuru jurajskiego w kolorze orzecha z piaskowaną powierzchnią, kładzione „na cegielkę”. W strefie kąpielowo-natryskowej masywne deski ze szlachetnego drewna kasztanowego kładzione bezspoinowo. Odpływ przez równą z posadzką rynną odpływową wzdłuż ściany natryskowej.

Ściany

Płyty z marmuru jurajskiego w kolorze orzecha z piaskowaną powierzchnią, kładzione „na cegielkę”. Duża strefa kąpielowo-natryskowa oddzielona elementami w całości ze szkła bez ram.

Światło

Jasne, rozproszone światło prześwitujące przez duże powierzchnie okien. Możliwe sztuczne oświetlenie pośrednie przy płytach ściennych wokół umywalki i wanny. Punktowe akcenty ciepłego światła z pojedynczych reflektorów halogenowych, zabudowanych w jednej płaszczyźnie z powierzchnią.

Wyposażenie

Regał Flexform (Infinity) zintegrowany w niszy ściennej - wisząca miska ustępowa Lifetime (Villeroy & Boch) - lustro bez ram naklejane na płytę nośną

Axor Citterio M Produkty

Umywalka

- 2 x trzyotworowa bateria umywalkowa podtynkowa z długą wylewką i płytką # 34316000
- 2 x zestaw podstawowy do trzyotworowej baterii umywalkowej podtynkowej # 10303180
- 2 x Flowstar syfon design # 52100000

Prysznic

- 1 x Bateria termostatowa podtynkowa z zaworem odcinającoprzełączającym # 34725000
- 1 x iBox universal # 01800180
- 1 x Głowica prysznicowa # 34610000
- 1 x Płytką ścienna # 34612000
- 1 x Ramię głowicy # 27412000
- 1 x Fixfit przyłącze węża # 27451000
- 1 x Porter # 39525000
- 1 x Raindance S 120 Air 3jet dysk prysznicowy # 28514000
- 1 x Isiflex wąż prysznicowy 1,60m # 28276000

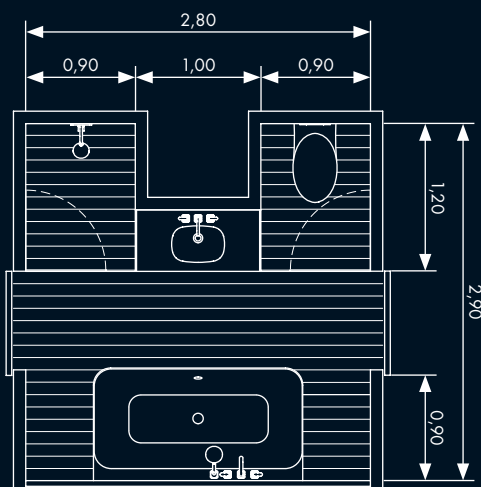
Wanna

- 1 x Wanna, wersja ścienna bez półki # 39957000
- 1 x 4-otworowa bateria wannowa z płytką do instalacji na brzegu wanny # 34445000
- 1 x zestaw podstawowy do 4-otworowej baterii wannowej # 13444180
- 1 x Flexaplus S element zewnętrzny # 58155000

do tego pasujące akcesoria z kolekcji Axor Citterio



4

8 m²

wszystkie wymiary w metrach

Materiały

Umywalka

Podstawa umywalki pokryta porcelanowo-ceramicznymi płytami Lamine Porcelain slab Progetto Collection, L025 Sabbia (Laminam). Umywalka podblatowa Architec (Duravit) zintegrowana z konstrukcją.

Posadzka

W zakresie wanny masywny parkiet ze szlachetnego drewna kasztanowego, kładziony równoległe do wanny. W strefie natryskowej i ubikacji płyty porcelanowo-ceramiczne Lamine Porcelain slab Progetto Collection, L025 Sabbia (Laminam), kładzione na wielkość oraz równoległe do parkietu. Odpływ przez równą z posadzką rynną odpływową.

Ściany

Płytki gresowe Strutturato e Squadrato Parana Gold (Iris Ceramica Fabbrica Marmi e Graniti) kładzione z przesunięciem i ciemną fugą. Elementy całkowicie ze szkła i bez ramy, odgradzające ubikację od strefy natryskowej.

Światło

Biała, zamykająca ściana oświetlona pasmem świetlnym ze świetlówek z efektem światła dziennego. Wbudowane reflektory kardanowe w ubikacji i strefie natryskowej oraz nad wanną jako pojedyncze, ciepłe akcenty w pomieszczeniu.

Wyposażenie

Wisząca miska ustępowa Architec (Duravit) - wpuszczane lustro bez ram na jednej płaszczyźnie ze ścianą

Axor Citterio M Produkty

Umywalka

1 x 3-otworowa bateria umywalkowa z pojedynczymi rozetami # 34133000
1 x Flowstar syfon design # 52100000

Prysznic

1 x Jednouchwyłowa bateria prysznicowa podtynkowa # 34625000
1 x iBox universal # 01800180
1 x Głowica prysznicowa # 34610000
1 x Płytki ścienna # 34612000
1 x Ramię głowicy # 27412000

Wanna

1 x Wanna, wersja ścienna bez półki # 39957000
1 x czterootworowa armatura wannowa z rozetami # 34444000
1 x zestaw podstawowy do czterootworowej armatury wannowej # 13444180
1 x element zewnętrzny Flexaplust S # 58155000

do tego pasujące akcesoria z kolekcji Axor Citterio



Polska – Hansgrohe · Sp. z o.o. ul. Sowie 12 · PL-62-080 Tarnowo Podgórne
Tel. +48 61 8168600 · Fax +48 61 8168609 · info@hansgrohe.pl · www.hansgrohe.pl

AXOR[®]
hansgrohe

Axor-Hansgrohe AG · P.O. Box 1145 · D-77757 Schiltach · Tel.: +49 7836 51-0
Fax: +49 7836 51-1300 · info@axor-design.com · www.axor-design.com



PL-Axor Citherio M Projektowanie łazienek i wystaw · Form-Nr. 84.190.1.69 · 12/07/11 · Printed in Germany · Zastrzeżenie zmian technicznych produktów oraz odchylenia kolorystyczne z przyszłych technicznych druków · Wydrukowano na papierze niechlorowanym · Axor jest zastrzeżonym znakiem towarowym firmy Hansgrohe AG.